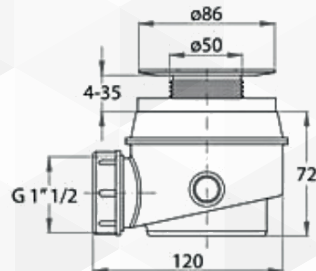


04910 SIFONE PER PIATTO DOCCIA FORO Ø 50-60 CON TAPPO INOX



CODICE	VARIANTE	COD.PRODUTTORE	U.M.	M.V.	CF	LISTINO
04910	1"1/2	ST7250-AC	PZ	1	10	

Tappo ispezionabile in Inox cromato

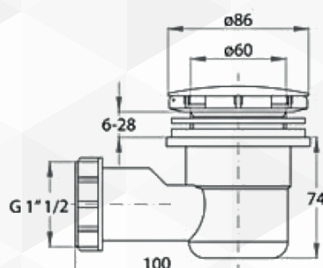


04908 SIFONE PER PIATTO DOCCIA FORO Ø 60 CON TAPPO IN ABS CROMO



CODICE	VARIANTE	COD.PRODUTTORE	U.M.	M.V.	CF	LISTINO
04908	1"1/2	ST7660.01	PZ	1	1	

Completamente ispezionabile

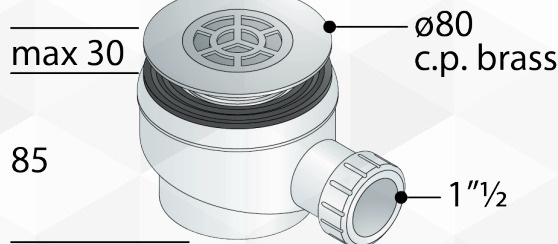


04912 PILETTA SIFONATA PER PIATTO DOCCIA CON FORO Ø 60 NAOS



CODICE	VARIANTE	COD.PRODUTTORE	U.M.	M.V.	CF	LISTINO
04912	Griglia ottone Ø 80	261.0666	PZ	1	1	

Griglia Ø45 ottone cromato, piletta Ø80 ottone cromato, uscita laterale 1"1/2. Ingombro sotto piatto doccia 85. Chiusura 50 mm, portata d'acqua 41 l/min. Prodotto conforme alla norma europea EN274 Materiale: Polipropilene

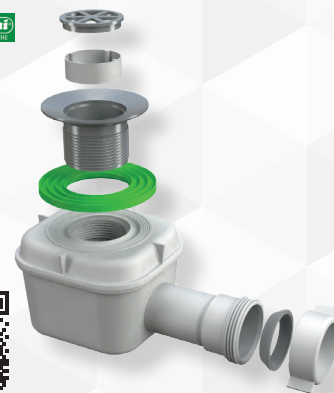
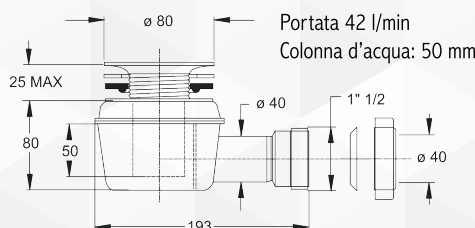


04922 PILETTA SIFONATA PER PIATTO DOCCIA CON FORO Ø60



CODICE	VARIANTE	COD.PRODUTTORE	U.M.	M.V.	CF	LISTINO
04922	1"1/2	5490CR80B0	PZ	1	1	

Scarico filettato da 1"1/2. Per piatti doccia con foro Ø60 mm. Portata: 42 l/min. Colonna d'acqua: 50 mm Materiale: PolipropilenePP + Ottone. Colore: bianco + cromato.



04920 PILETTA PER PIATTO DOCCIA CON FORO Ø50 CON SCARICO LATERALE



CODICE	VARIANTE	COD.PRODUTTORE	U.M.	M.V.	CF	LISTINO
04920	1"1/4	5965NC70B0	PZ	1	1	

Griglia inox profonda ø 70 mm - 45,5 mm con scarico laterale. Materiale: Polipropilene PP + Acciaio Inox. Colore: Bianco + Lucido. Per piatto doccia con foro Ø50 mm. Portata 51.1 l/min

