

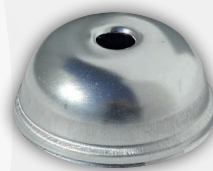


Materiale: PVC  
Finitura: Grigio



### 05044 MANICOTTO DI PASSAGGIO PIOMBO-PLASTICA IN PVC

CODICE	VARIANTE	COD.PROD.	U.M.	M.V.	CF	LISTINO
0504402	Ø32x32 mm	MG6103FG	PZ	1	40	13,4803
0504404	Ø35x40 mm	M6104FG	PZ	1	20	13,4803



Materiale: Ottone  
Finitura: Cromo



### 05050 ROSONE BOMBATO PER SOTTOLAVABO IN OTTONE CROMATO

CODICE	VARIANTE	COD.PROD.	U.M.	M.V.	CF	LISTINO
0505002	Øi.10 x Øest.55 mm		PZ	1	50	1,1020
0505004	Øi.12 x Øest.55 mm		PZ	1	10	1,4896
0505006	Øi.14 x Øest.55 mm		PZ	1	10	1,4896



Finitura: Cromo  
Altezza 10 mm.



### 05054 ROSONE BOMBATO TIPO LARGO

CODICE	VARIANTE	COD.PROD.	U.M.	M.V.	CF	LISTINO
05054	Øi.21,5 x Øest.60 mm		PZ	1	10	1,2350

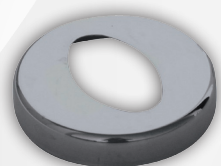


Finitura: Cromo

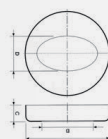


### 05056 ROSONE CROMATO PER CANOTTO

CODICE	VARIANTE	COD.PROD.	U.M.	M.V.	CF	LISTINO
0505602	Øi.26 x Øest.76 mm		PZ	1	50	1,5200
0505604	Øi.30 x Øest.76 mm		PZ	1	50	1,5200
0505606	Øi.32 x Øest.76 mm		PZ	1	50	1,5200



Materiale: Inox 304  
Finitura: Cromo

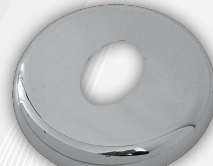


A = 77 mm  
B = 50 mm  
C = 14 mm  
D = 30 - 32 mm



### 05058 ROSONE CON FORO OVALE PER CURVA A 45° INOX CROMO

CODICE	VARIANTE	COD.PROD.	U.M.	M.V.	CF	LISTINO
05058	Øi.30 x Øest.70 mm		PZ	1	100	2,3560



Materiale: Inox 304  
Finitura: Cromo

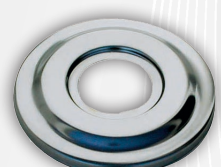


A = 96 mm  
B = 50 mm  
C = 26 mm  
D = 30 - 32 mm



### 05066 ROSONE CON FORO OVALE PER CURVA A 45° INOX

CODICE	VARIANTE	COD.PROD.	U.M.	M.V.	CF	LISTINO
05066	Øi.30 x Øest.95 mm		PZ	1	10	8,2498



Materiale: Inox 304  
Finitura: Cromo  
Altezza 7 mm.



### 05060 ROSONE ALTO INOX CROMATO

CODICE	VARIANTE	COD.PROD.	U.M.	M.V.	CF	LISTINO
0506002	3/8" x Øest.60 mm		PZ	1	100	0,7410
0506004	1/2" x Øest.60 mm		PZ	1	100	0,7410

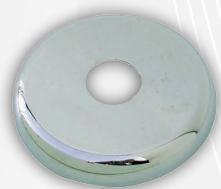


Materiale: Ottone  
Finitura: Cromo  
Filettatura 1/2".



### 05062 ROSONE FILETTATO 1/2" IN OTTONE CROMATO

CODICE	VARIANTE	COD.PROD.	U.M.	M.V.	CF	LISTINO
0506202	Øest.55 mm		PZ	1	50	4,6968
0506204	Øest.65 mm		PZ	1	50	3,7696



Materiale: Ottone  
Finitura: Cromo



### 05064 ROSONE GIGANTE IN OTTONE CROMATO

CODICE	VARIANTE	COD.PROD.	U.M.	M.V.	CF	LISTINO
0506402	Øi.26 x Øest.110 mm		PZ	1	10	7,1440
0506404	Øi.30 x Øest.110 mm		PZ	1	10	8,2422
0506406	Øi.32 x Øest.110 mm		PZ	1	10	7,1440