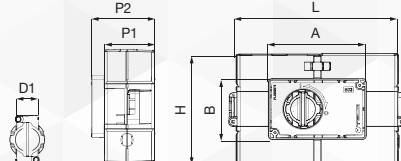
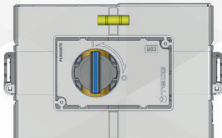
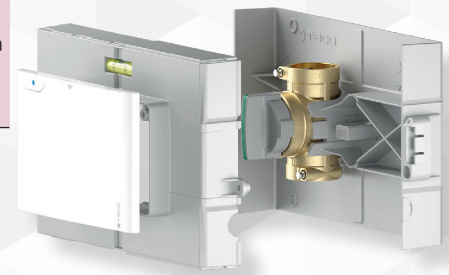


05711 VALVOLA DI INTERCETTAZIONE MOTORIZZABILE PER IMPIANTI SANITARI K4.1 E-READY

CODICE	VARIANTE	COD.PRODUTTORE	U.M.	M.V.	CF	LISTINO
0571102	Fastec F13 - DN15	K401BF10300	PZ	1	5	

Comprende: Cassetta Premontata, squadre di fissaggio, protezione cantiere, bolla di livella.
 Da ordinare separatamente: Placca di copertura (nostro codice 05737), Raccordi, motore e cavo.
 Valvola a sfera estraibile, con corpo in ottone e sistema Top Entry®, conforme alla norma DIN EN 13828 con manovra leggera "Soft Turn®", completa di scatola ispezionabile. Chiusura ed apertura tramite azionamento della maniglia o tramite predisposizione con motore.
 Applicazione: Per acqua potabile fredda e Impianti idrosanitari.



Codice	DN	D1	L	H	P1	P2	A	B	Placca	Conf.
K401BF10300	15	F13	198,5	136	60	75	118,7	74	B03	5
K401BF30200	20	F14	198,5	136	60	80	118,7	74	B03	5

Comprende:
 Cassetta premontata, squadre di fissaggio, protezione cantiere, bolla di livella
Non comprende:
 Placca di copertura, raccordi, motore e cavo

- Caratteristiche**
- Valvola a sfera estraibile, con corpo in ottone e sistema Top Entry®, conforme alla norma DIN EN 13828 con manovra leggera "Soft Turn®", completa di scatola ispezionabile.
 - Chiusura ed apertura tramite azionamento della maniglia o tramite predisposizione con motore **E100**.
 - Placca di copertura apribile manualmente con chiusura magnetica disponibile in quattro finiture.

Campo d'impiego

- Per acqua potabile fredda e calda
- Impianti idrosanitari

DATI TECNICI

Connessioni	FASTEC®
Pressione di esercizio	PN10 (10 bar)
Temperatura	0°C + 95 °C
Norma e certificazione	DIN EN 13828 - (KTW-W270) DVGW W 570-1



Installando il motore nostro codice 19108, si trasforma in una valvola con apertura e chiusura da Remoto

K4.1 E-READY Valvola di intercettazione da incasso motorizzabile
 Valvola di intercettazione a sfera estraibile Top Entry con passaggio totale, conforme alla DIN EN13828, premontata in scatola sandwich ispezionabile con parti pre-tranciate. Sfera in tecnopolimero e guarnizioni antibloccaggio "soft-turn". Staffe e copertura di protezione incluse. Chiusura ed apertura tramite azionamento della maniglia. **Perno di manovra compatibile per il montaggio del Motore elettrico E100 ON-OFF con microinterruttore ausiliario nella versione con segnalazione in apertura oppure nella versione con feedback di sicurezza di avvenuta chiusura della valvola.**

Scansiona per vedere il video illustrativo



19108 MOTORE ELETTRICO E104 PER VALVOLA K 4.1 E-READY

CODICE	VARIANTE	COD.PRODUTTORE	U.M.	M.V.	CF	LISTINO
1910802	230 V - Imp. Idrico Sanit.	E1045100	PZ	1	1	
1910804	230 V - Riscaldamento	E1042100	PZ	1	1	

Motore 230V micro 20s SPST micro interruttore con segnalazione chiusura.
 Applicazione: Impianto sanitario domestico.
 Comprende: Motore + Cavo da 1 mt.
 Motore elettrico stepper a basso consumo energetico.
 Montaggio e smontaggio rapido grazie all'attacco Spap-Fit e al connettore Microfit.



Grado protezione IP	40	CEI EN 60529/1997
Classe isolamento	Apparecchiature in Classe II secondo IEC 61140 (doppio isolamento priva di conduttore di terra)	
Funzionalità		
Tempo attuazione [s]	20	
Microinterruttore ausiliario con uscita a 3 fili (applicazioni)	Corrente massima	6A @ 250Vac per carichi resistivi
Cavo di alimentazione 6 poli	Lunghezza	1 M
Temperatura operativa e umidità	Connettore	Molex Micro-Fit JR 2x3
	Ambiente	-30+50 °C @ 95% senza condensazione
	Fluido	65°C continuo con picchi di 90°C rispettando i vincoli di temperatura ambiente
Conformità normative	EN 60730-1	Dispositivi elettrici automatici di comando per uso domestico e similare
	2014/30/UE EN 61000-6-4	Compatibilità elettromagnetica

