

05730 VALVOLA A SFERA DA INCASSO "WATER BOX 2.0" FIV

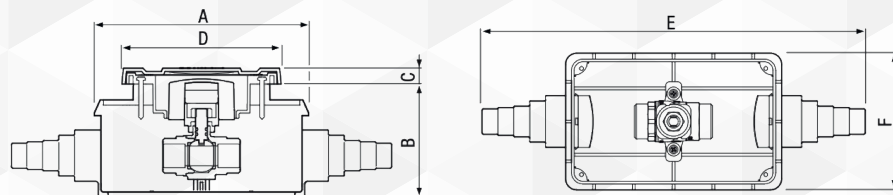


NOVITÀ



CODICE	VARIANTE	COD.PRODUTTORE	U.M.	M.V.	CF	LISTINO
05730	Attacchi MM 3/4"	8229R004	PZ	1	8	

Valvola a sfera da incasso per Acqua con attacchi MM da 3/4" senza raccordi con manopole a scomparsa (Blu e Rossa) e portina cromata.



CODICE	Misura	Attacco	A mm	B mm	C mm	D mm	E mm	F mm	Conf. pz/sc	Master pz/sc
8229R004	WATER-BOX 2.0 1/2"	3/4"	163	min. 82 max. 88	12	121	289	103	1	8

Water-Box 2.0 VALVOLA A SFERA DA INCASSO PER ACQUA

Le istruzioni qui di seguito riportate, sono state redatte al fine di fornire le indicazioni necessarie e utili per il montaggio dei soli prodotti qui forniti. Per la posa in opera, il collaudo e la manutenzione dei tubi o altre apparecchiature collegate, occorre riferirsi alle istruzioni specifiche di detti prodotti.



Fig. A



Fig. E



Fig. B



Fig. F

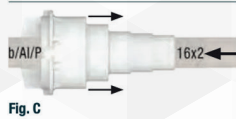


Fig. C



Fig. G

ISTRUZIONI E AVVERTENZE PER L'INSTALLAZIONE

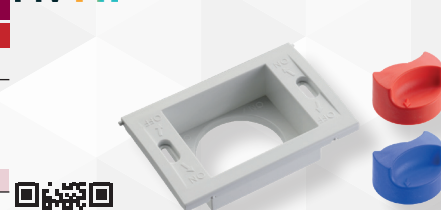
- Esecuzione spacchi per scatola e tubi (Figura A);**
Predisporre la traccia a per l'alloggiamento dei tubi considerando gli ingombri delle prolunghe e uno spacco per l'alloggiamento della scatola ispezionabile (orizzontale o verticale).
- Fissaggio scatola d'ispezione;**
Inserire la scatola, (con o senza valvola inserita), facendo in modo che il profilo della scatola sia allineato al muro finito, tenendo conto anche dell'eventuale spessore per la posa di piastrelle. Per evitare di imbrattare di malta l'interno della scatola svolgere l'operazione di muratura solo dopo aver collegato le tubazioni ed aver applicato il coperchio ed il cartoncino copri malta nei passaggi successivi.
- Posizionamento della valvola (Figura B);**
Fissare la valvola a sfera (priva di manopola) bloccando la flangia sul fondo della scatola con le viti fornite.
- Collegamento tubazioni (Figura C);**
Prima di tutto innestare le prolunghe nelle tubazioni, dopo averle tagliate a misura in funzione al diametro del tubo. Collegare infine le tubazioni alla valvola. Nel caso di **tubo multistrato, utilizzare raccordi a pressare** con dado girevole femmina.
- Allineamento e muratura delle tubazioni (Figure D/E);**
Dopo aver accertato la tenuta dell'impianto e in particolare le giunzioni eseguite, chiudere la valvola, posizionare il coperchio fissandolo con le viti in dotazione ed applicare il cartoncino coprimalta per poi procedere alla muratura delle tubazioni, assicurandosi del corretto allineamento per evitare eccessivi sforzi di flessione sulla valvola e sulle prolunghe. L'eventuale posa di piastrelle dovrà lasciare scoperta l'intera luce del coperchio della scatola.
- Posizionamento del supporto portina (Figura F);**
Una volta applicate le piastrelle si potrà procedere alla rimozione del cartoncino coprimalta ed al posizionamento del supporto portina all'interno del coperchio della scatola avvitandolo con le due viti lunghe in dotazione. Il supporto portina dovrà essere avvitato fino a poggiare sulle piastrelle, le viti lunghe garantiscono una discreta corsa per adattarsi a diversi spessori di piastrelle e risolvere alcune incongruenze dell'installazione della scatola.
- Installazione della manopola e della portina (Figura G);**
Terminate tutte le fasi precedenti sarà possibile inserire la manopola blu o rossa nel quadro della valvola eseguendo una discreta pressione (aggancio a incastro). In ultimo, installare la portina cromata agganciandola con ai perni di cerniera alla base del supporto. Richiuderla ruotandola verso l'alto.

05731 PLACCA PER "WATER BOX" FIV



CODICE	VARIANTE	COD.PRODUTTORE	U.M.	M.V.	CF	LISTINO
0573102	Bianca	6192P005	PZ	1	5	
0573104	Antracite	6192P006	PZ	1	5	
0573106	Cromata	6192P007	PZ	1	5	

05733 KIT SUPPORTO PORTINA CON MANOPOLE FIV PER VALVOLA AD INCASSO "WATER BOX 2.0"



CODICE	VARIANTE	COD.PRODUTTORE	U.M.	M.V.	CF	LISTINO
05733	-	6192P008	PZ	1	1	

Ricambio kit composto da: portina e manopole (Blu e Rossa)