



05838 VALVOLA DI ZONA A SFERA MOTORIZZATA 2 VIE ICMA

CODICE	VARIANTE	COD.PRODUTTORE	U.M.	M.V.	CF	LISTINO
0583802	1/2" - 230 volt	82342AD0553	PZ	1	10	
0583804	3/4" - 230 volt	82342AE0553	PZ	1	10	
0583806	1" - 230 volt	82342AF0553	PZ	1	10	
0583808	1"1/4 - 230 volt	82342AG0553	PZ	1	5	

Valvola di zona a sfera a passaggio totale a due vie motorizzata completa di servocomando con relè e micro ausiliario. Connessioni a bocchettone. pressione max. d'esercizio 16 bar, pressione differenziale max. 10 bar, temperatura d'esercizio max. 110°C, fili 5+1 (MASSA) 230V



05840 VALVOLA DI ZONA A SFERA MOTORIZZATA 3 VIE ICMA

CODICE	VARIANTE	COD.PRODUTTORE	U.M.	M.V.	CF	LISTINO
0584002	1/2" - 230 volt	82343AD0553	PZ	1	1	
0584004	3/4" - 230 volt	82343AE0553	PZ	1	1	
0584006	1" - 230 volt	82343AF0553	PZ	1	1	
0584008	1"1/4 - 230 volt	82343AG0553	PZ	1	1	

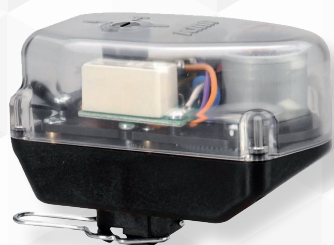
Valvola di zona a sfera deviatrice a passaggio totale a tre vie motorizzata con servocomando con relè e micro ausiliario. Connessioni a bocchettone. pressione max. d'esercizio 16 bar, pressione differenziale max. 10 bar, temperatura d'esercizio max. 110°C, fili 5+1 (MASSA) 230V



05829 VALVOLA DI ZONA A SFERA MOTORIZZATA 4 VIE ICMA

CODICE	VARIANTE	COD.PRODUTTORE	U.M.	M.V.	CF	LISTINO
0582902	230 Volt - 3/4"	82346AE0553	PZ	1	1	
0582904	230 Volt - 1/2"	82346AF0553	PZ	1	1	

Valvola di zona a sfera a passaggio totale a quattro vie motorizzata con servocomando con relè e micro ausiliario per contatto pulito. Connessioni a bocchettone, interasse fisso 50 mm. Pressione max. d'esercizio 16 bar. Pressione differenziale max. 10 bar. Temperatura d'esercizio max. 110°C.



05828 SERVOMOTORE PER VALVOLE DI ZONA A SFERA ICMA

CODICE	VARIANTE	COD.PRODUTTORE	U.M.	M.V.	CF	LISTINO
0582823	230 Volt	82337BI53	PZ	1	1	

Servomotore per valvole di zona a sfera, normalmente chiuso, con relè e microinterruttore ausiliario. T max ambiente 55°C, grado di protezione IP44. Tempo di apertura 45 secondi.
Ricambio per nostri articoli 05838, 05840 e 05829

