

**06286** COLLARE DI RIPARAZIONE AD UN TIRANTE

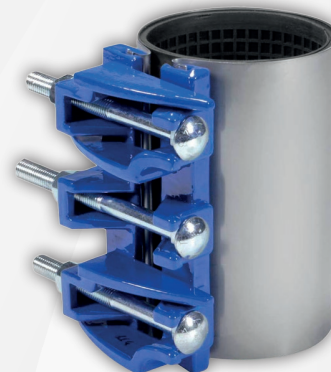
CODICE	VARIANTE	COD.PRODUTTORE	U.M.	M.V.	CF	LISTINO
0628602	Ø21-25 (1/2") x H.76 mm		PZ	1	1	8,9153
0628604	Ø26-30 (3/4") x H.76 mm		PZ	1	1	8,9153
0628606	Ø29-31 (3/4") x H.76 mm		PZ	1	1	9,1164
0628608	Ø32-37 (1") x H.76 mm		PZ	1	1	9,1164
0628610	Ø38-42 (1") x H.76 mm		PZ	1	1	9,5856
0628612	Ø42-45 (1"1/4) x H.76 mm		PZ	1	1	9,5856
0628614	Ø44-48 (1"1/4) x H.76 mm		PZ	1	1	9,7196
0628616	Ø48-51 (1"1/2) x H.76 mm		PZ	1	1	9,9207
0628618	Ø50-54 (1"1/2) x H.76 mm		PZ	1	1	10,0548
0628620	Ø60-64 (2") x H.76 mm		PZ	1	1	13,0712
0628622	Ø71-75 (2"1/2) x H.76 mm		PZ	1	1	15,4844
0628624	Ø87-93 (3") x H.76 mm		PZ	1	1	16,7580
0628626	Ø112-118 (4") x H.76 mm		PZ	1	1	18,2997
0628628	Ø120-126 (4") x H.76 mm		PZ	1	1	27,8049

Collare semplice ad un tirante per la riparazione temporanea di tutti i tipi di tubazioni ad impiego acqua o gas.  
 Compatibile con acqua potabile, si utilizza per le riparazioni di piccole rotture.  
 Riparazione di condotte rigide come acciaio, ghisa, fibrocemento e PVC.  
 Certificato all'utilizzo su impianti per acqua potabile secondo il D.M. 174 del 2004.  
 Collaudato con prove a pressione in laboratorio.  
 Applicazione su tutte le superfici, anche rugose.  
 Non esporre ad irradiazione solare (per conservazione della guarnizione), Temperatura di utilizzo -10°C / 60°C. PN 16.  
 MOP 6 Bar.

**06291** COLLARE DI RIPARAZIONE A MANICOTTO A 3 TIRANTI

CODICE	VARIANTE	COD.PRODUTTORE	U.M.	M.V.	CF	LISTINO
0629102	Ø48-56 x H.200 mm		PZ	1	1	89,5651
0629104	Ø56-64 x H.200 mm		PZ	1	1	89,5651
0629106	Ø60-68 x H.200 mm		PZ	1	1	90,2445
0629108	Ø68-78 x H.200 mm		PZ	1	1	90,9857
0629110	Ø78-88 x H.200 mm		PZ	1	1	88,9474
0629112	Ø88-98 x H.200 mm		PZ	1	1	92,9006
0629114	Ø98-108 x H.200 mm		PZ	1	1	96,1126
0629116	Ø114-126 x H.200 mm		PZ	1	1	102,0424
0629118	Ø108-118 x H.200 mm		PZ	1	1	99,0775
0629120	Ø126-138 x H.200 mm		PZ	1	1	107,7251

Collare a manicotto a tre tiranti per la riparazione temporanea di tutti i tipi di tubazioni ad impiego acqua o gas.  
 Compatibile con acqua potabile, si utilizza per molteplici tipologie di rotture anche trasversali fino all'80% purché le tubazioni siano ben ancorate visto che il collare non funge da giunto antisfilamento.  
 Riparazione di condotte rigide come acciaio, ghisa, fibrocemento e PVC.  
 Certificato all'utilizzo su impianti per acqua potabile secondo il D.M. 174 del 2004, Collaudato con prove a pressione in laboratorio.  
 Applicazione su tutte le superfici, anche rugose.  
 Non esporre ad irradiazione solare (per conservazione della guarnizione).  
 Temperatura di utilizzo -10°C / 60°C.  
 PN16. MOP 6 bar.

**06293** COLLARE DI DERIVAZIONE SEMPLICE

CODICE	VARIANTE	COD.PRODUTTORE	U.M.	M.V.	CF	LISTINO
0629304	DN50 x 1" - Ø60/68 mm		PZ	1	1	47,5000
0629306	DN60 x 1"1/2 - Ø72/80 mm		PZ	1	1	59,8500
0629308	DN80 x 2" - Ø88/104 mm		PZ	1	1	66,9433
0629310	DN100 x 1"1/2 - Ø112/126 mm		PZ	1	1	66,2625
0629312	DN125 x 1"1/2 - Ø140/154 mm		PZ	1	1	68,1435

Collare semplice per la derivazione di flusso di condotte in acciaio, ghisa e fibrocemento.  
 Può essere impiegato in modo permanente su condotte dell'acqua anche potabile.  
 L'utilizzo di bulloneria inox ed una verniciatura epossidica elettrostatica ad alto spessore lo rendono resistente alla corrosione per un lungo periodo di tempo.  
 Derivazione di condotte rigide come acciaio, ghisa e fibrocemento.  
 Conforme all'utilizzo su impianti per acqua potabile secondo il D.M. 174 del 2004.  
 Collaudato con prove a pressione in laboratorio.  
 Derivazione filettata secondo UNI ISO 228-1.  
 Applicazione su tutte le superfici, anche rugose.  
 Coppia di serraggio dei bulloni: 70 Nm.  
 Non esporre ad irradiazione solare (per conservazione della guarnizione).  
 Temperatura di utilizzo -10°C / 60°C, PN16

