

06286 COLLARE DI RIPARAZIONE UN TIRANTE

CODICE	VARIANTE	COD.PRODUTTORE	U.M.	M.V.	CF	LISTINO
0628602	21-25 1/2"	MRX21AAXHM	PZ	1	1	
0628604	26-30 3/4"	MRX26AAXHM	PZ	1	1	
0628606	29-33 3/4"	MRX29AAXHM	PZ	1	1	
0628608	33-37 1"	MRX33AAXHM	PZ	1	1	
0628610	38-42 1"	MRX38AAXHM	PZ	1	1	
0628612	42-45 1"1/4	MRX42AAXHM	PZ	1	1	
0628614	44-48 1"1/4	MRM44AAXHM	PZ	1	1	
0628616	48-51 1"1/2	MRX48AAXHM	PZ	1	1	
0628618	50-54 1"1/2	MRM50AAXHM	PZ	1	1	
0628620	60-64 2"	MRX60AAXHM	PZ	1	1	
0628622	71-76 2"1/2	MRX71AAXHM	PZ	1	1	
0628624	87-93 3"	MRX87AAXHM	PZ	1	1	
0628626	112-118 4"	MRY11AAXHM	PZ	1	1	
0628628	120-126 4"		PZ	1	1	

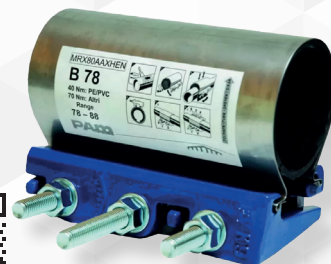


Materiali e rivestimenti:

- Fascia in acciaio inox AISI 304 di spessore minimo 0,6 mm e larghezza 80 mm;
- Morsetto in ghisa sferoidale GS 600-3 UNI EN 1563, rivestita con protezione galvanica di zincatura Zn/Fe e passivazione a cromo esavalente spessore 8-10 micron;
- Guarnizione in gomma nitrilica NBR;
- Viti di serraggio a testa esagonale secondo UNI 5739 e dadi esagonali secondo UNI 5588, in acciaio classe DIN 558 rivestito con protezione galvanica di zincatura Zn/Fe e passivazione a cromo esavalente spessore 8-10 micron; Materiali conformi al trasporto di acqua potabile. Sono prodotti e collaudati in stabilimento certificato secondo ISO EN9001. Controllo della verniciatura: test spessore, test di porosità (holiday test), test di resistenza meccanica (impact test), test polimerizzazione (MIBK test). Materiali conformi al trasporto di acqua potabile secondo:
- D.M. 174/04 per le parti applicabili (ex C.M.S. 102 del 2/12/78);
- Normative estere: KTW, ACS, WRAS.

06291 COLLARE DI RIPARAZIONE A 3 TIRANTI

CODICE	VARIANTE	COD.PRODUTTORE	U.M.	M.V.	CF	LISTINO
0629102	48-56	MRX50AAXHEN	PZ	1	1	
0629104	56-64	MRX60AAXHEN	PZ	1	1	
0629106	60-68	MRX65AAXHEN	PZ	1	1	
0629108	68-78	MRX70AAXHEN	PZ	1	1	
0629110	78-88	MRX80AAXHEN	PZ	1	1	
0629112	88-98	MRX90AAXHEN	PZ	1	1	
0629114	98-108	MRY10AAXHEA	PZ	1	1	
0629116	114-126	MRY12AAXHEN	PZ	1	1	
0629118	108-118	MRY11AAXHEN	PZ	1	1	
0629120	126-138	MRY13AAXHEN	PZ	1	1	



Materiali e rivestimenti

- Fascia in acciaio inox AISI 304 di spessore minimo 0,8 mm e larghezza minima di 200 mm;
 - Morsetti in ghisa sferoidale GS 500-7UNI EN 1563 rivestita con polvere epossidica di spessore medio 250 micron;
 - Bloccaggio della lamiera sul morsetto in ghisa, mediante robusto tondino di acciaio inox, alloggiato in apposita sede;
 - Guarnizione in gomma nitrilica NBR con inserto in acciaio inox AISI 304, vulcanizzato di spessore 1,5 mm nella zona di chiusura dei morsetti;
 - Viti a testa esagonale con filettatura parziale e dado esagonale secondo UNI 5587, in acciaio classe 6.S, rivestito con protezione galvanica di zincatura Zn/Fe e passivazione a cromo esavalente tropicale;
 - Materiali conformi al trasporto di acqua potabile.
- Sono prodotti e collaudati in stabilimento certificato secondo ISO EN9001. Controllo della verniciatura: test spessore, test di porosità (holiday test), test di resistenza meccanica (impact test), test polimerizzazione (MIBK test). Materiali conformi al trasporto di acqua potabile secondo:
- D.M. 174/04 per le parti applicabili (ex C.M.S. 102 del 2/12/78);
 - Normative estere: KTW, ACS, WRAS.

06293 COLLARE DI DERIVAZIONE

CODICE	VARIANTE	COD.PRODUTTORE	U.M.	M.V.	CF	LISTINO
0629302	40 x 3/4"	RSL40PCAC	PZ	1	1	
0629304	50 x 1"	RSA50PDAC	PZ	1	1	
0629306	60 x 1"1/2	RSA60PFAC	PZ	1	1	
0629308	80 x 2"	RSA80PFAC	PZ	1	1	
0629310	100 x 1"1/2	RSB10PFAC	PZ	1	1	
0629312	125 x 1"1/2	RSB12PFAC	PZ	1	1	



Versione Gommata. Per tubazioni in acciaio, ghisa e cemento.

Materiali e Rivestimenti:

- Sella in ghisa sferoidale GS 400-15 UNI EN 1563 rivestita con polvere epossidica con spessore medio 250 micron;
- Derivazione con filettatura gas femmina UNI ISO228-1 non passante;
- Una o due staffe di serraggio (a seconda del DN) composte da piatto in lamiera, perni filettati, dadi e rondelle, tutto in acciaio inox AISI 304;
- Piatto con spessore minimo di 2 mm;
- Guarnizione di tenuta tra sella e condotta in EPDM;
- Materiali conformi al trasporto di acqua potabile.

Sono prodotti e collaudati in stabilimento certificato secondo ISO EN9001.

Controllo della verniciatura: test spessore, test di porosità (holiday test), test di resistenza meccanica (impact test), test polimerizzazione (MIBK test).

Materiali conformi al trasporto di acqua potabile secondo:

- D.M. 174/04 per le parti applicabili (ex C.M.S. 102 del 2/12/78);
- Normative estere: KTW, ACS, WRAS.

Filettatura gas femmina secondo UNI ISO228-1.