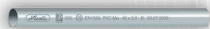


Nicoll

Sistema di scarico in PVC Me tubi e raccordi in PVC Me ininfiammabile. Raccordi in PVC conformi alla Norma UNI EN 1329 e classificati Me (ex M1), ogni singolo pezzo è marcato con i dati identificativi e di fabbricazione. L'assemblaggio dei tubi e raccordi viene fatto mediante specifica COLLA per PVC



06650 TUBO IN PVC "ME" AD INCOLLAGGIO NON BICCHIERATO NICOLL

CODICE	VARIANTE	COD.PROD.	U.M.	M.V.	CF	LISTINO
0665002	Ø32 x 3 mt.	EU3FONI	PZ	1	1	23,5539
0665004	Ø40 x 3 mt.	EU3HONI	PZ	1	1	22,3683

Nicoll

Sistema di scarico in PVC Me tubi e raccordi in PVC Me ininfiammabile. Raccordi in PVC conformi alla Norma UNI EN 1329 e classificati Me (ex M1), ogni singolo pezzo è marcato con i dati identificativi e di fabbricazione. L'assemblaggio dei tubi e raccordi viene fatto mediante specifica COLLA per PVC



06652 TUBO IN PVC "ME" AD INCOLLAGGIO BICCHIERATO NICOLL

CODICE	VARIANTE	COD.PROD.	U.M.	M.V.	CF	LISTINO
0665202	Ø100 x 50 cm	EU05TNI	PZ	1	1	12,1326
0665204	Ø100 x 1 mt.	EUTPONI	PZ	1	126	24,1072
0665206	Ø100 - 2 mt.	EU2TPNI	PZ	1	124	48,1749
0665208	Ø100 - 3 mt.	EU3TPNI	PZ	1	124	72,1635



45°

Nicoll

06654 CURVA 45° IN PVC "ME" AD INCOLLAGGIO MASCHIO/FEMMINA

CODICE	VARIANTE	COD.PROD.	U.M.	M.V.	CF	LISTINO
0665402	Ø32 mm	CF400NI	PZ	1	10	2,9166
0665404	Ø40 mm	CH400NI	PZ	1	10	3,6358
0665406	Ø100 mm	CT400NI	PZ	1	25	16,2822

**Nicoll**

06656 CURVA 45° IN PVC "ME" AD INCOLLAGGIO FEMMINA/FEMMINA

CODICE	VARIANTE	COD.PROD.	U.M.	M.V.	CF	LISTINO
0665602	Ø32 mm	CF440NI	PZ	1	10	2,9166
0665604	Ø40 mm	CH440NI	PZ	1	10	3,6358
0665606	Ø100 mm	CT440NI	PZ	1	25	23,7772

**Nicoll**

06658 CURVA 87.30° IN PVC "ME" AD INCOLLAGGIO MASCHIO/FEMMINA

CODICE	VARIANTE	COD.PROD.	U.M.	M.V.	CF	LISTINO
0665802	Ø32 mm	CF800NI	PZ	1	10	3,3967
0665804	Ø40 mm	CH800NI	PZ	1	10	3,8730
0665806	Ø100 mm	CT800NI	PZ	1	20	18,9696

**Nicoll**

06660 CURVA 87.30° IN PVC "ME" AD INCOLLAGGIO FEMMINA/FEMMINA

CODICE	VARIANTE	COD.PROD.	U.M.	M.V.	CF	LISTINO
0666002	Ø32 mm	CF880NI	PZ	1	10	3,3967
0666004	Ø40 mm	CH880NI	PZ	1	10	3,8730
0666006	Ø100 mm	CT880NI	PZ	1	20	25,2177

**Nicoll**

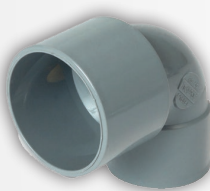
06662 CURVA A GOMITO 15° IN PVC "ME" AD INCOLLAGGIO MASCHIO/FEMMINA

CODICE	VARIANTE	COD.PROD.	U.M.	M.V.	CF	LISTINO
06662	Ø100 mm	ST100NI	PZ	1	40	9,5500

**Nicoll**

06664 CURVA A GOMITO 30° IN PVC "ME" AD INCOLLAGGIO MASCHIO/FEMMINA

CODICE	VARIANTE	COD.PROD.	U.M.	M.V.	CF	LISTINO
06664	Ø100 mm	ST300NI	PZ	1	30	10,0480

**Nicoll**

06666 CURVA TECNICA UNIVERSALE AD INCOLLAGGIO FEMMINA/FEMMINA IN PVC NICOLL

CODICE	VARIANTE	COD.PROD.	U.M.	M.V.	CF	LISTINO
0666602	Ø50x32 mm	CJ39FNI	PZ	1	10	6,7579
0666604	Ø50x40 mm	CJ29FNI	PZ	1	10	6,7579

**Nicoll**

06668 SELLA AD INCOLLAGGIO Ø100 IN PVC NICOLL

CODICE	VARIANTE	COD.PROD.	U.M.	M.V.	CF	LISTINO
0666802	Ø32 mm	SL103NI	PZ	1	50	9,5500
0666804	Ø40 mm	SL104NI	PZ	1	35	10,0480
0666806	Ø50 mm	SL105NI	PZ	1	30	10,8305

Le selle o «clips» sono stampate monolitiche e vengono impiegate ogni qualvolta si renda necessario l'innesto di una derivazione Ø 32-40-50 su una condotta già esistente Ø100 mm