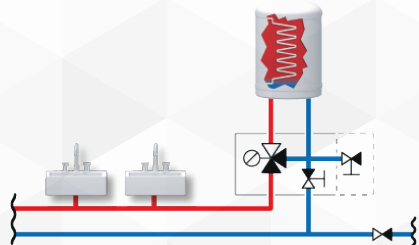


08634 GRUPPO DI SICUREZZA



CODICE	VARIANTE	COD.PRODUTTORE	U.M.	M.V.	CF	LISTINO
0863402	RAC 22 mm - G 1/2"	31502200	PZ	1	1	

Il gruppo è composto da: Valvola di riempimento, valvola miscelatrice termostatica con funzione antiscottatura 35/60°C e valvola di sicurezza da 6 bar. PN 10.
 Attrezzatura a pressione in conformità alla Direttiva PED 2014/68/EU, articolo 4.3 (requisiti essenziali di progettazione). Ai sensi della Direttiva, l'attrezzatura non dovrebbe essere corredata di marchio CE.
 Materiale: Ottone resistente alla dezincatura, DZR



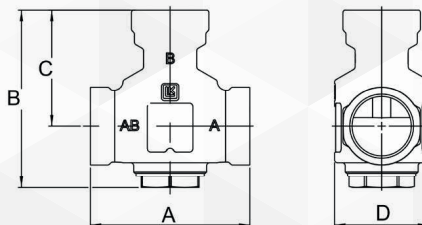
08708 VALVOLA ANTICONDENSA MODELLO LK823

CODICE	VARIANTE	COD.PRODUTTORE	U.M.	M.V.	CF	LISTINO
0870802	F. 1"	181286	PZ	1	1	

Temperatura 55°C

DATI TECNICI

Temperatura di apertura 45°C, 50°C, 55°C, 60°C, 65°C o 70°C
 Temperatura di esercizio (45°C - 55°C) (60°C - 70°C) Min. +5°C/Max. +95°C Min. +5°C/Max. +110°C
 Temperatura ambiente Min. +5°C/Max. +60°C
 Pressione massima di esercizio 1,0 MPa (10 bar)
 Differenza massima di pressione 100 kPa (1 bar)
 Perdita interna < 0,5% di Kvs a 100 kPa
 Fluidi Acqua, Miscela Acqua - Glicole max. 50%
 Filettatura standard Rp - filettatura femmina, G - filettatura maschio
 Materiale, corpo valvola Ottone EN 1982 CB7535
 Materiale, coperchio interno Ottone EN 12165 CW617N
 Materiale, guarnizioni EPDM



A mm	B mm	C mm	D mm
92	114	72,5	Ø55



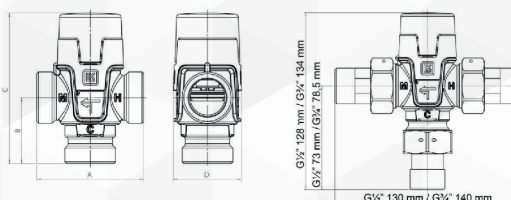
08710 MISCELATORE TERMOSTATICO MODELLO LK551

CODICE	VARIANTE	COD.PRODUTTORE	U.M.	M.V.	CF	LISTINO
0871002	1"	181454	PZ	1	1	

Temperatura miscelazione 35-65°C

DATI TECNICI

Temperatura di esercizio Min. 5°C/Max. 95°C
 Temperatura dell'acqua miscelata Min. 25°C/Max. 45°C Min. 35°C/Max. 55°C Min. 35°C/Max. 65°C
 Valvola deviatrice Min. 42°C/Max. 52°C
 Pressione massima di esercizio 1,0 MPa (10 bar)
 Fluidi 1 Acqua, Miscela Acqua - Glicole etilenico max. 50%
 Fluidi 2 Acqua, Miscela Acqua - Glicole propilenico max. 50%
 Fluidi 3 Acqua, Miscela Acqua - Etanolo max. 50%
 Filettatura standard Rp - filettatura femmina, G - filettatura maschio
 Materiale, corpo valvola Ottone DZR EN 12165 CW626N
 Stabilità della temperatura ±3°C



A mm	B mm	C mm	D mm
70	43,5	99	45



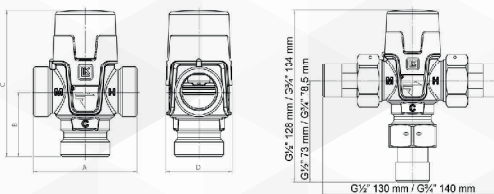
08712 VALVOLA DEVIATRICE TERMOSTATICA MODELLO LK551

CODICE	VARIANTE	COD.PRODUTTORE	U.M.	M.V.	CF	LISTINO
0871202	1"	182143	PZ	1	1	

Temperatura di apertura 42-52°C

DATI TECNICI

Temperatura di esercizio Min. 5°C/Max. 95°C
 Temperatura dell'acqua miscelata Min. 25°C/Max. 45°C Min. 35°C/Max. 55°C Min. 35°C/Max. 65°C
 Valvola deviatrice Min. 42°C/Max. 52°C
 Pressione massima di esercizio 1,0 MPa (10 bar)
 Fluidi 1 Acqua, Miscela Acqua - Glicole etilenico max. 50%
 Fluidi 2 Acqua, Miscela Acqua - Glicole propilenico max. 50%
 Fluidi 3 Acqua, Miscela Acqua - Etanolo max. 50%
 Filettatura standard Rp - filettatura femmina, G - filettatura maschio
 Materiale, corpo valvola Ottone DZR EN 12165 CW626N
 Stabilità della temperatura ±3°C



A mm	B mm	C mm	D mm
70	43,5	99	45

