



08744 DEFANGATORE MAGNETICO COMPATTO SOTTOCALDAIA DIRTSTOP EASY

CODICE	VARIANTE	COD.PRODUTTORE	U.M.	M.V.	CF	LISTINO
0874402	3/4" F x 3/4" M	520360	PZ	1	12	

Temperatura di esercizio: 0-90 °C.

Max pressione di esercizio: 3 bar. Magnete: Neodimio, induzione magnetica B = 1,2 T (12.000 G), Coppia massima di serraggio 1,4 N x m. Filtro a maglie: 800 µm in acciaio inox AISI 304. Fluidi compatibili: acqua o soluzione glicolata (max 50%). Portata max: 1,46 mc/h. Connessioni: 3/4" M x 3/4" F.

Dirtstop mantiene l'impianto di riscaldamento nelle migliori condizioni possibili e la pulizia periodica del filtro si esegue in modo facile e veloce, senza svuotare l'impianto.



DIRTSTOP® EASY

Defangatore magnetico con filtro a MONTAGGIO FACILITATO



Dirtstop® EASY è il defangatore magnetico orientabile a doppia azione filtrante di nuova concezione, che può essere installato in qualsiasi posizione, facilmente e con la garanzia della massima efficacia.

Dirtstop® EASY può essere installato in impianti di riscaldamento alimentati da caldaia, pompa di calore o altri generatori di calore.

Le parti metalliche dell'impianto di riscaldamento sono soggette a fenomeni di corrosione. Questi generano nell'acqua delle impurità di origine ferrosa che possono ostruire lo scambiatore di calore o accumularsi nelle parti dell'impianto con ridotta sezione di passaggio causando ostruzioni, rumorosità e altri malfunzionamenti. Dirtstop® EASY aiuta a mantenere l'impianto di riscaldamento nelle migliori condizioni possibili. La pulizia periodica del defangatore si esegue in modo facile e veloce, senza svuotare l'impianto.

PLUS

- Installabile in qualsiasi posizione, così come tolto dalla scatola.
- Camera di separazione interna che garantisce una filtrazione perfetta in tutte le posizioni di installazione.
- Estremamente compatto, si installa facilmente sottocaldaia anche in spazi ridotti.
- Manutenzione anche ad impianto funzionante: può essere pulito senza essere smontato.
- Ampia camera di decantazione, completa di rubinetto a sfera per lo scarico delle impurità, che assicura una pulizia facile e veloce.
- Realizzato in IXEF®, tecnopolimero dalle straordinarie proprietà meccaniche, paragonabili a quelle dell'ottone.

MAGLIA FILTRANTE

Eccezionale punto di incontro tra capacità filtrante e facilità di pulizia.

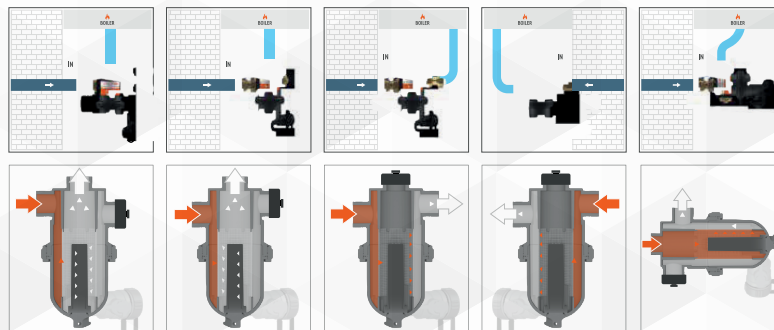
800 µm

MAGNETE POTENTE

Magnete a polarizzazione diametrale che sviluppa un campo magnetico più omogeneo, massimizzando la captazione delle impurità.

12.000 Gauss

FILTRA SEMPRE al 100% in tutte le posizioni



08746 ACCESSORIO PER INSTALLAZIONE DIRTSTOP SU CALDAIE CON ATTACCHI ORIZZONTALI ACV 01

CODICE	VARIANTE	COD.PRODUTTORE	U.M.	M.V.	CF	LISTINO
0874602	Ø 18/1 x 45 mm	520126	PZ	1	10	

Permette la facile installazione di DIRTSTOP (nostro codice 0874402), su caldaie Vaillant con attacchi orizzontali, come i modelli ecoTEC pro CM VMW, ecoTEC plus VMW e ecoTEC exclusive VMW. Il raccordo è costituito da un tubo sagomato in rame con attacchi da 3/4" in ottone.

