



09006 FASCETTE DI BLOCCAGGIO PER TUBO NERO

CODICE	VARIANTE	COD.PROD.	U.M.	M.V.	CF	LISTINO
0900602	Ø 80		PZ	1	2	
0900604	Ø 100		PZ	1	2	



09009 TUBO PER STUFE NERO OPACO PESANTE MF

CODICE	VARIANTE	COD.PROD.	U.M.	M.V.	CF	LISTINO
0900902	Ø 120 cm 50		PZ	1	1	
0900904	Ø 120 cm 100		PZ	1	1	
0900906	Ø 130 cm 25		PZ	1	1	
0900908	Ø 130 cm 50		PZ	1	1	
0900910	Ø 130 cm 100		PZ	1	1	

Per stufe a funzionamento con solidi a secco. Elementi a singola parete in acciaio al carbonio S235JRG2.
Spessore della parete 2 mm.
 Verniciatura silconica resistente alle alte temperature e anti graffio.
 CERTIFICAZIONE EN 1856-2:2009



09011 CURVA 45° MF PER STUFE NERO OPACO

CODICE	VARIANTE	COD.PROD.	U.M.	M.V.	CF	LISTINO
0901102	Ø 120		PZ	1	1	
0901104	Ø 130		PZ	1	1	

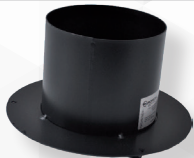
Per stufe a funzionamento con solidi a secco. Elementi a singola parete in acciaio al carbonio S235JRG2.
Spessore della parete 2 mm.
 Verniciatura silconica resistente alle alte temperature e anti graffio.
 CERTIFICAZIONE EN 1856-2:2009



09013 CURVA 90° MF NERO OPACO PESANTE

CODICE	VARIANTE	COD.PROD.	U.M.	M.V.	CF	LISTINO
0901302	Ø 120		PZ	1	1	
0901304	Ø 130		PZ	1	1	

Per stufe a funzionamento con solidi a secco. Elementi a singola parete in acciaio al carbonio S235JRG2.
Spessore della parete 2 mm.
 Verniciatura silconica resistente alle alte temperature e anti graffio. C
 CERTIFICAZIONE EN 1856-2:2009



09014 ROSONE A SOFFITTO TELESCOPICO NERO OPACO PESANTE

CODICE	VARIANTE	COD.PROD.	U.M.	M.V.	CF	LISTINO
0901402	Ø 130		PZ	1	1	

Per stufe a funzionamento con solidi a secco. Elementi a singola parete in acciaio al carbonio S235JRG2.
Spessore della parete 2 mm.
 Verniciatura silconica resistente alle alte temperature e anti graffio.
 CERTIFICAZIONE EN 1856-2:2009



09018 ROSONE NERO OPACO PESANTE

CODICE	VARIANTE	COD.PROD.	U.M.	M.V.	CF	LISTINO
0901801	Ø 130		PZ	1	1	
0901802	Ø 120		PZ	1	1	

Per stufe a funzionamento con solidi a secco. Elementi a singola parete in acciaio al carbonio S235JRG2.
Spessore della parete 2 mm.
 Verniciatura silconica resistente alle alte temperature e anti graffio.
 CERTIFICAZIONE EN 1856-2:2009



09012 ROSONE A 45° NERO OPACO PESANTE

CODICE	VARIANTE	COD.PROD.	U.M.	M.V.	CF	LISTINO
0901202	Ø 130		PZ	1	1	

Per stufe a funzionamento con solidi a secco. Elementi a singola parete in acciaio al carbonio S235JRG2.
Spessore della parete 2 mm.
 Verniciatura silconica resistente alle alte temperature e anti graffio.
 CERTIFICAZIONE EN 1856-2:2009