

### 10988 MANOMETRO Ø 50 LATERALE

CODICE	VARIANTE	COD.PRODUTTORE	U.M.	M.V.	CF	LISTINO
1098802	0÷6 bar		PZ	1	1	
1098804	0÷10 bar		PZ	1	1	
1098806	0÷25 bar		PZ	1	1	

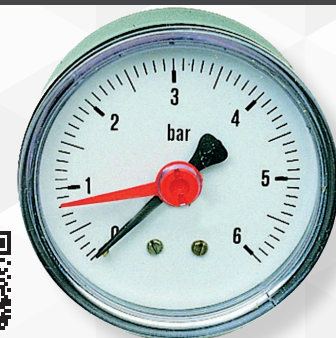
ATTACCO Radiale in Ottone 1/4".  
 A norma EN837-1.  
 CASSA in ABS Nero. TRASPARENTE: Kostil con indice Rosso  
 SALDATURA in lega di stagno per temperature -20°C/+90°C.  
 ELEMENTO MANOMETRICO: Molla di Bourdon in lega di Rame.  
 MOVIMENTO AMPLIFICATORE DI PRECISIONE: In Ottone per orologeria  
 Precisione Classe: 1.6. Grado di protezione IP31.



### 10990 MANOMETRO Ø 50 POSTERIORE

CODICE	VARIANTE	COD.PRODUTTORE	U.M.	M.V.	CF	LISTINO
1099002	0÷6 bar		PZ	1	1	
1099004	0÷10 bar		PZ	1	1	

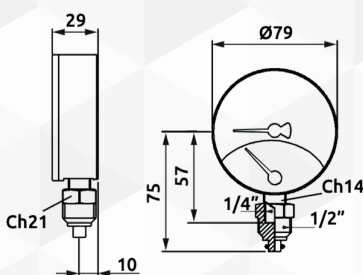
ATTACCO Posteriore in Ottone 1/4".  
 A norma EN837-1.  
 CASSA in ABS. TRASPARENTE: Kostil con indice Rosso  
 SALDATURA in lega di stagno per temperature -20°C/+90°C.  
 ELEMENTO MANOMETRICO: Molla di Bourdon in lega di Rame.  
 MOVIMENTO AMPLIFICATORE DI PRECISIONE: In Ottone per orologeria  
 Precisione Classe: 1.6. Grado di protezione IP31.



### 10997 TERMOMANOMETRO RADIALE ATTACCO LATERALE Ø 80

CODICE	VARIANTE	COD.PRODUTTORE	U.M.	M.V.	CF	LISTINO
1099702	1/2" 0÷4 Atm 0÷120°C	91258AD04120	PZ	1	50	
1099704	1/2" 0÷6 Atm 0÷120°C	91258AD06120	PZ	1	50	
1099706	1/2" 0÷10 Atm 0÷120°C	91258AD10120	PZ	1	50	

Termomanometro dotato di valvola di ritegno con attacco posteriore, scala di temperatura 0÷120°C.  
 Scala di pressione a scelta 0÷4 bar ,0÷6 oppure 0÷10 bar.  
 Precisione pressione: CL 2,5. Precisione temperatura: CL 2.  
 Protezione: IP 31.



**Materiali**

- Cassa: ABS nero
- Trasparente: Plastica con lancetta rossa
- Quadrante: Alluminio bianco
- Gambo: Ottone
- Elemento manometrico: Molla tipo Bourdon in lega di rame
- Elemento termometrico: Spirale bimetallica

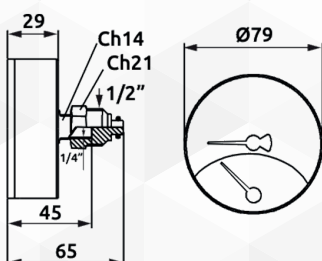
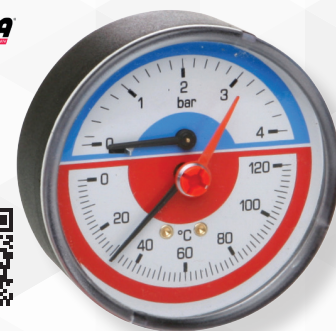
**Caratteristiche tecniche**

- Norme di riferimento: EN837-1
- Pressione d'esercizio: Statica 75% del valore di fondoscala  
Fluttuante non applicabile per brevi periodi fino al valore di fondoscala
- Limiti di temperatura: Ambiente -5° + 60°C  
Fluido +120° max  
Stoccaggio -20 +60°C
- Classe di precisione: cl 2.5 (Pressione), cl 2 (Temperatura)
- Grado di Protezione: Ip31 per EN 60 529 / IEC 529

### 10999 TERMOMANOMETRO ATTACCO POSTERIORE Ø 80

CODICE	VARIANTE	COD.PRODUTTORE	U.M.	M.V.	CF	LISTINO
1099902	1/2" 0÷4 Atm 0÷120°C	91259AD04120	PZ	1	50	
1099904	1/2" 0÷6 Atm 0÷120°C	91259AD06120	PZ	1	50	
1099906	1/2" 0÷10 Atm 0÷120°C	91259AD10120	PZ	1	50	

Termomanometro dotato di valvola di ritegno con attacco posteriore, scala di temperatura 0÷120°C.  
 Scala di pressione a scelta 0÷4 bar ,0÷6 oppure 0÷10 bar.  
 Precisione pressione: CL 2,5. Precisione temperatura: CL 2.  
 Protezione: IP 31.



**Materiali**

- Cassa: ABS nero
- Trasparente: Plastica con lancetta rossa
- Quadrante: Alluminio bianco
- Gambo: Ottone
- Elemento manometrico: Molla tipo Bourdon in lega di rame
- Elemento termometrico: Spirale bimetallica

**Caratteristiche tecniche**

- Norme di riferimento: EN837-1
- Pressione d'esercizio: Statica 75% del valore di fondoscala  
Fluttuante non applicabile per brevi periodi fino al valore di fondoscala
- Limiti di temperatura: Ambiente -5° + 60°C  
Fluido +120° max  
Stoccaggio -20 +60°C
- Classe di precisione: cl 2.5 (Pressione), cl 2 (Temperatura)
- Grado di Protezione: Ip31 per EN 60 529 / IEC 529