



fischer

11578 MENSOLA REGOLABILE PER RADIATORI IN ALLUMINIO SU CARTONGESSO RC

CODICE	VARIANTE	COD.PRODUTTORE	U.M.	M.V.	CF	LISTINO
11578	HM 4x45	523972	PZ	2	2	

4 fissaggi HM 4 x 45,
2 piastre,
2 viti di regolazione,
2 ganci,
2 tappi bianchi



Bianca



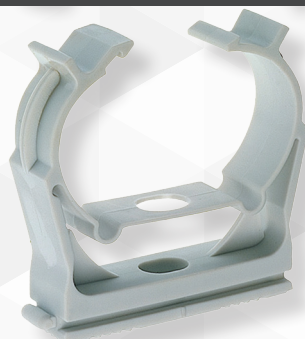
fischer

NOVITÀ

11580 MENSOLA PER RADIATORI TUBOLARE 2-3 COLONNE SU CARTONGESSO TC

CODICE	VARIANTE	COD.PRODUTTORE	U.M.	M.V.	CF	LISTINO
1158010	Foro Ø10	532635	PZ	2	10	

4 fissaggi HM 5 x 65 S,
2 piastre,
2 viti di regolazione,
2 ganci,
2 tappi bianchi



fischer

11622 FISSATUBO CHIUSO IN NYLON

CODICE	VARIANTE	COD.PRODUTTORE	U.M.	M.V.	CF	LISTINO
1162202	Ø 16	501261	PZ	100	100	
1162204	Ø 20	501262	PZ	100	100	
1162206	Ø 25	501263	PZ	50	50	
1162208	Ø 32	501264	PZ	50	50	
1162210	Ø 40	501265	PZ	25	25	



Prezzo riferito al singolo pezzo.
Un solo componente.
Foro ad asola per una semplice e veloce regolazione del fissaggio a parete.
Chiusura a scatto.
Temperatura di posa: -20°C +60°C.
Temperatura di esercizio: -40°C +80°C.
Guida per installazioni in canale.
Apertura con cacciavite.
Collegamento in serie con aggancio laterale.
Grado di autoestinguenza: classe HB- U.L. 94.



fischer

11624 FISSATUBO APERTO IN NYLON FT

CODICE	VARIANTE	COD.PRODUTTORE	U.M.	M.V.	CF	LISTINO
1162402	Ø 16	98815	PZ	100	100	
1162404	Ø 20	98816	PZ	100	100	
1162406	Ø 25	98817	PZ	100	100	
1162408	Ø 32	98818	PZ	100	100	
1162410	Ø 40	98819	PZ	50	50	



Prezzo riferito al singolo pezzo. Un solo componente.
Foro ad asola per una semplice e veloce regolazione del fissaggio a parete.
Temperatura di posa: -10°C +50°C. Temperatura di esercizio: -40°C +80°C.
Indicatore per l'allineamento.
Guida per installazioni in canale.
Collegamento in serie con aggancio laterale.
Grado di autoestinguenza: classe HB- U.L. 94.



fischer

11626 FASCETTA PER FISSAGGIO DI CAVI ELETTRICI

CODICE	VARIANTE	COD.PRODUTTORE	U.M.	M.V.	CF	LISTINO
1162602	Ø 8-32 - L.172 mm	519808	PZ	80	80	
1162604	Ø 16-63 - L.270 mm	519809	PZ	40	40	



Prezzo riferito al singolo pezzo.
Fissatubi in nylon che permette lo scorrimento di cavi e tubi di diverso diametro.
La pressione delle linguette permette il posizionamento di cavi di diametro diverso nello stesso fissatubi.
Temperatura di posa: -20°C + +60°C.
Temperatura di esercizio: -40°C + +80°C.
Materiale stabilizzato ai raggi UV.
Apertura con cacciavite.
Collegamento in serie con aggancio laterale.
Grado di autoestinguenza: classe HB- U.L. 94.