

12096 ALZAWATER CON SISTEMA DI BLOCCAGGIO

CODICE	VARIANTE	COD.PRODUTTORE	U.M.	M.V.	CF	LISTINO
1209602	Bianco - H.6 cm		PZ	1	1	58,1210
1209604	Bianco - H.10 cm		PZ	1	1	61,9115
1209606	Bianco - H.14 cm		PZ	1	1	66,9655

Polipropilene +30% CACo3.

Portata massima 225 Kg- 496 lbs.

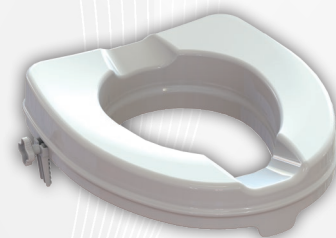
Dichiarazione di conformità CE alla direttiva Europea dei dispositivi medici.

Norme applicabili: UNI EN 12182, UNI CEI EN ISO 14971, UNI EN 1041.

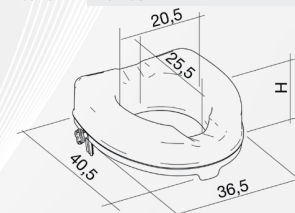
CARATTERISTICHE DEL PRODOTTO: Progettato per aiutare chi ha difficoltà a sedersi e ad alzarsi, aumenta l'altezza del water di 6,10,14 cm;

viene fissato sul bordo del water in modo rapido e semplice mediante un sistema di bloccaggio laterale a vite che assicura un fissaggio stabile e sicuro, adattandosi a tutte le tipologie di water più diffuse; è realizzato in polipropilene, materiale che offre durabilità e robustezza, garantendo nel contempo una facile pulizia; la superficie della seduta è anatomicamente studiata per offrire un maggior comfort all'utilizzatore, ed una leggera inclinazione negativa che incoraggia una corretta postura.

Il profilo della seduta incorpora un'apertura frontale e una posteriore che consentono una maggiore accessibilità per l'igiene personale.



Materiale: PP
Finitura: Bianco

**12038 ALZAWATER CON SISTEMA DI BLOCCAGGIO CON SEDILE**

CODICE	VARIANTE	COD.PRODUTTORE	U.M.	M.V.	CF	LISTINO
1203806	Bianco - H.6 cm		PZ	1	1	88,3880
1203810	Bianco - H.10 cm		PZ	1	1	93,0240
1203814	Bianco - H.14 cm		PZ	1	1	97,6980

Polipropilene +30% CACo3.

Portata massima 225 Kg- 496 lbs.

Dichiarazione di conformità CE alla direttiva Europea dei dispositivi medici.

Norme applicabili: UNI EN 12182, UNI CEI EN ISO 14971, UNI EN 1041.

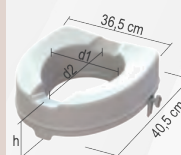
CARATTERISTICHE DEL PRODOTTO: Progettato per aiutare chi ha difficoltà a sedersi e ad alzarsi, aumenta l'altezza del water di 6,10,14 cm;

viene fissato sul bordo del water in modo rapido e semplice mediante un sistema di bloccaggio laterale a vite che assicura un fissaggio stabile e sicuro, adattandosi a tutte le tipologie di water più diffuse; è realizzato in polipropilene, materiale che offre durabilità e robustezza, garantendo nel contempo una facile pulizia; la superficie della seduta è anatomicamente studiata per offrire un maggior comfort all'utilizzatore, ed una leggera inclinazione negativa che incoraggia una corretta postura.

Il profilo della seduta incorpora un'apertura frontale e una posteriore che consentono una maggiore accessibilità per l'igiene personale.



Materiale: PP
Finitura: Bianco



h	6 cm	10 cm	14 cm
d1	20,5 cm	20,5 cm	20,5 cm
d2	25,5 cm	25,5 cm	25,5 cm

12098 ALZAWATER PREDISPOSTO PER BRACCIOLI

CODICE	VARIANTE	COD.PRODUTTORE	U.M.	M.V.	CF	LISTINO
12098	Bianco - H.12 cm		PZ	1	1	112,4515

Materiale: HDPE, PA6.

Portata massima 130 Kg- 286 lbs.

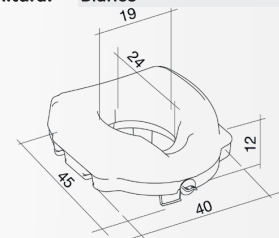
Dichiarazione di conformità CE alla direttiva Europea dei dispositivi medici.

Norme applicabili: UNI EN 12182, UNI CEI EN ISO 14971, UNI EN 1041.

Alzawater progettato per aiutare chi ha difficoltà a sedersi e ad alzarsi, aumenta l'altezza del water di 12,5 cm; viene saldamente fissato sul bordo del water mediante un apposito meccanismo con staffe posteriori e blocco regolabile a vite anteriore in nylon, adattandosi a tutte le tipologie di water più diffuse; è realizzato in polietilene ad alta densità, la superficie della seduta, lucida e facilmente lavabile; è studiata per consentire un miglior posizionamento del bacino e per meglio distribuire il peso corporeo, con leggera inclinazione che riduce la flessione delle articolazioni ed aiuta l'utilizzatore ad alzarsi più agevolmente, l'apertura anteriore consente una maggiore accessibilità per l'igiene personale.



Materiale: PP
Finitura: Bianco

**12100 BRACCIOLI FISSI PER ALZAWATER**

CODICE	VARIANTE	COD.PRODUTTORE	U.M.	M.V.	CF	LISTINO
12100	Alluminio Neoprene		PZ	1	1	54,3305

Il prezzo è riferito alla coppia di braccioli.

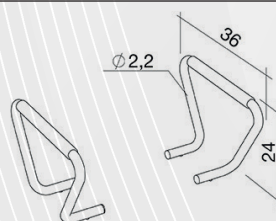
Materiale: Alluminio, neoprene.

Dichiarazione di conformità CE alla direttiva Europea dei dispositivi medici.

NORME APPLICABILI: UNI EN 12182, UNI CEI EN ISO 14971, UNI EN 1041.

Coppia di braccioli realizzati in tubolare di alluminio anodizzato e rivestiti con guaina in neoprene, utilizzabili con l'alzawater codice 10298.

Sono di ausilio all' utilizzatore per alzarsi e sedersi.



Materiale: Alluminio
Finitura: Cromo + Nero