



HyWerk

**15812** CHIAVE MONTAGGIO FISCHER

CODICE	VARIANTE	COD.PRODUTTORE	U.M.	M.V.	CF	LISTINO
15812	M8-M10		PZ	1	1	

Permette il montaggio di barre filettate Ø 8-10 per collari o per sanitari senza rovinare le filettature.

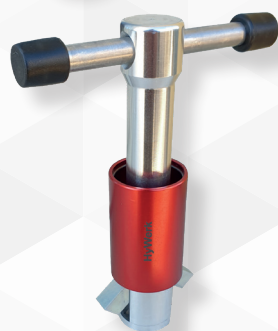


HyWerk

**15814** CHIAVE PER MONTAGGIO COPRIWATER

CODICE	VARIANTE	COD.PRODUTTORE	U.M.	M.V.	CF	LISTINO
15814	-		PZ	1	1	

Facilita il montaggio e smontaggio dei sedili Wc

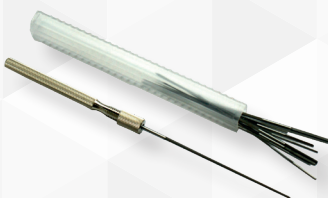


HyWerk

**15816** CHIAVE PER PILETTE

CODICE	VARIANTE	COD.PRODUTTORE	U.M.	M.V.	CF	LISTINO
15816	1" - 1"1/4		PZ	1	1	

Realizzata interamente in alluminio di alta qualità.

**15818** SERIE DA 12 ALESATORI PENTAGONALI

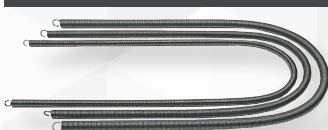
CODICE	VARIANTE	COD.PRODUTTORE	U.M.	M.V.	CF	LISTINO
15818	Ø 0,6÷1,9		PZ	1	12	

Adatti per pulire e alesare ugelli di caldaie

**15758** MOLLA CURVATUBI MULTISTRATO

CODICE	VARIANTE	COD.PRODUTTORE	U.M.	M.V.	CF	LISTINO
1575802	PE Ø 14 (Int. mm 8,8)		PZ	1	1	
1575804	PE Ø 16 (Int. mm 10.8)		PZ	1	1	
1575806	PE Ø 18 (Int. mm 12.8)		PZ	1	1	
1575808	PE Ø 20 (Int. mm 14.7)		PZ	1	1	
1575810	PE Ø 26 (Int. mm 18.7)		PZ	1	1	
1575812	PE Ø 32 (Int. mm 22)		PZ	1	1	

Molle curvatubi a filo zincato 2 x 2 per curvare tubi multistrato. Si inseriscono all'interno del tubo e permettono pieghe strette e precise.

**15760** MOLLA CURVATUBI RAME USO INTERNO

CODICE	VARIANTE	COD.PRODUTTORE	U.M.	M.V.	CF	LISTINO
1576002	dm 12		PZ	1	1	
1576004	dm 14		PZ	1	1	
1576006	dm 16		PZ	1	1	
1576008	dm 18		PZ	1	1	
1576010	dm 22		PZ	1	1	

