

**19102** SCATOLA GAS DA INCASSO RK CON RACCORDO IN USCITA FIREBAG TECO

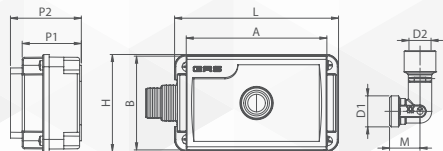


CODICE	VARIANTE	COD.PRODUTTORE	U.M.	M.V.	CF	LISTINO
1910202	DN 15	RK13KC0100	PZ	1	10	

Scatola gas completa di squadre di fissaggio, protezione cantiere e placca bianca. Non sono compresi i raccordi.

**RK**

SCATOLA GAS DA INCASSO CON RACCORDO IN USCITA



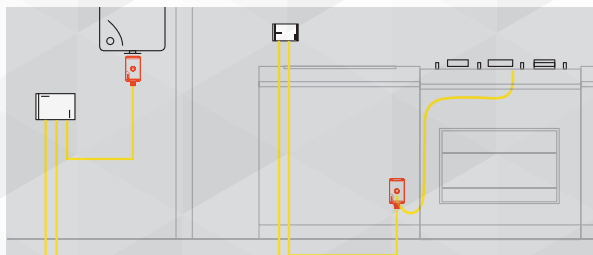
- RK raccordo in uscita dal muro
- Provvisto del box Sandwich incassabile e ispezionabile
- Attacchi guaina a tenuta stagna verso il muro e areazione verso l'esterno
- Connessione Tenuta Conica TECO: resistenza termica in caso di incendio (HTB)
- La placca di copertura compatta permette l'ispezione delle intercettazioni
- Il Design della placca permette l'installazione a vista

Comprende: squadre di fissaggio, protezione cantiere e placca bianca. NON comprende: raccordi.

Codice	DN	D1	D2	M	L	H	P1	P2	A	B	Conf.
RK13KC0100	15	TC3/4"	G 1/2"	26	140	83	51	61	120	80	10

SPECIFICHE TECNICHE

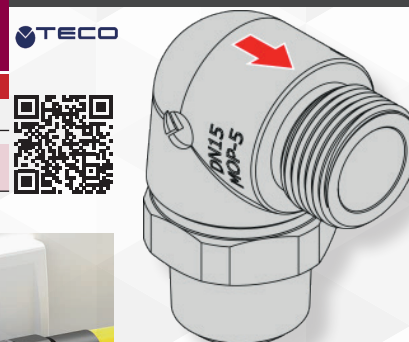
Connessioni	Pressione di esercizio	Temperatura	Resistenza all'alta temperatura	Norma e certificazione
TENUTA CONICA e filetto ISO 228 / Filetto Femmina	MOP 5	-20 °C + 60 °C	(B01) 0,1 bar 650°C per 30min	DIN EN 331 DVGW
Materiale				
Corpo	Box Sandwich	Placca		
Ottone CW617	ABS	ABS bianco		



Riferimento Normativo - UNI 7129-1 : 2015 : 4.3.2.2

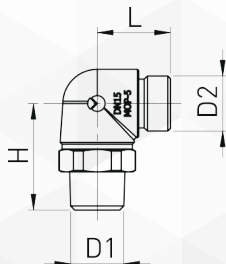
I raccordi possono essere interrati o posti sottotraccia a condizione che vengano rispettivamente inseriti in idoneo pozzetto ispezionabile o apposita scatola ispezionabile con coperchio non a tenuta. I punti di giunzione in corrispondenza dei raccordi posizionati nei pozzetti devono essere opportunamente protetti contro le corrosioni, secondo quanto previsto dalla UNI EN 12954

**19104** RACCORDO FIREBAG 90° M/M AD ATTIVAZIONE TERMICA PER IMPIANTI GAS TECO



CODICE	VARIANTE	COD.PRODUTTORE	U.M.	M.V.	CF	LISTINO
1910402	DN 15	RT406C00	PZ	1	1	

Dispositivo di sicurezza ad attivazione termica per impianti gas. MOP 5, -20°C + 60°C. Temperatura interv. 100°C- 5K HTB 925°C per 60' (GT5 DIN 3586)



RACCORDO FIREBAG CON DISPOSITIVO DI SICUREZZA TERMICA

Per il collegamento all'apparecchio gas dell'impianto consigliamo di installare il raccordo curvo RT406 con dispositivo di sicurezza termica FIREBAG, integrato in uscita dal kit RK.

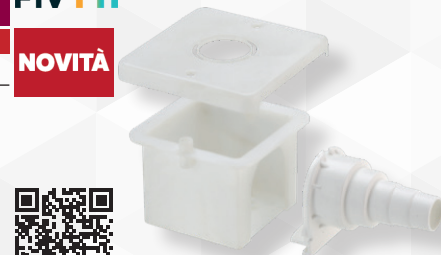
Il dispositivo ad attivazione termica impedisce la fuoriuscita del gas dalla rete di distribuzione in caso di incendio e limita in tal modo lo sviluppo dell'incendio stesso.

È costruito in modo che la sua attivazione avvenga tra i 95 °C ed i 100 °C, e la sua funzione sia garantita fino a 925 °C per un'ora.



Codice	DN	TAE	D1	D2	L	H	SW
RT406C00	15	●	R1/2"	G1/2"	40	28	27

**19106** SCATOLA AD INCASSO PER GOMITI FLANGIATI



CODICE	VARIANTE	COD.PRODUTTORE	U.M.	M.V.	CF	LISTINO
1910602	90x90 mm	13010010	PZ	1	1	

