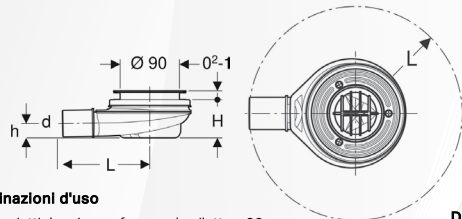


50302 PILETTA DI SCARICO RIBASSATA PER PIATTO DOCCIA Ø90 CON PIATTELLO

GEBERIT

CODICE	VARIANTE	COD.PRODUTTORE	U.M.	M.V.	CF	LISTINO
50302	Uscita Ø40 x H.58 mm	150.583.21.1	PZ	1	1	116,8880

Modello indicato per Ristrutturazioni.
Per Piatti doccia con foro per piletta da Ø 90 mm.
Altezza della chiusura idraulica 30 mm.
Materiale in dotazione: Tappo per piletta, sifone, inserto a pettine e materiale di fissaggio.



Destinazioni d'uso

- Per piatti doccia con foro per la piletta Ø 90 mm

Materiale in dotazione

- Tappo per piletta
- Sifone
- Inserto a pettine
- Materiale di fissaggio

Dati tecnici

Portata massima di scarico con altezza battente 15 mm	0.5 l/s
Altezza della chiusura idraulica	30 mm

Proprietà

- Tubo ad immersione smontabile
- Bicchieri del sifone smontabile



No. art.	Colore / superficie	Raccordo diritto	d, Ø	L	H	h
150.583.21.1	Cromato lucido	PE-HD	40 mm	16.3 cm	5.8 cm	2.2 cm

- Modello ristrutturazione

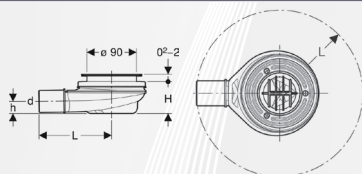


50300 PILETTA DI SCARICO RIBASSATA PER PIATTO DOCCIA Ø90

GEBERIT

CODICE	VARIANTE	COD.PRODUTTORE	U.M.	M.V.	CF	LISTINO
5030090	Uscita Ø40 x H.58 mm	150.581.00.1	PZ	1	1	77,0260

Modello indicato per Ristrutturazioni.
Per Piatti doccia con foro per piletta da Ø 90 mm.
Altezza della chiusura idraulica 30 mm.
Materiale in dotazione: Sifone e materiale di fissaggio.



Destinazioni d'uso

- Per piatti doccia con foro per la piletta Ø 90 mm

Proprietà

- Tubo ad immersione smontabile
- Bicchieri del sifone smontabile

Da ordinare separatamente

- Piattello Ø90 mm (CODICE AEFPE 50223)

Dati tecnici

Portata di scarico con altezza battente 15 mm	0.5 l/s
Altezza della chiusura idraulica (mm)	30 mm

Materiale in dotazione

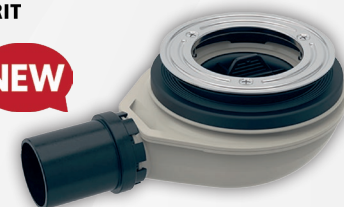
- Sifone
- Materiale di fissaggio



No. art.	Raccordo diritto	d, Ø	L	H	h
150.581.00.1	PE-HD	40 mm	16.3 cm	5.8 cm	2.2 cm

- Modello ristrutturazione

NEW



50223 TAPPO PER PILETTA DOCCIA Ø90

GEBERIT

CODICE	VARIANTE	COD.PRODUTTORE	U.M.	M.V.	CF	LISTINO
5022302	Cromato Lucido (2006-2017)	243.775.21.1	PZ	1	10	49,8560
5022304	Cromato Lucido (2017-)	150.265.21.1	PZ	1	10	40,4320
5022306	Cromosatinato	150.265.46.1	PZ	1	10	53,0860
5022308	Bianco	150.265.11.1	PZ	1	10	40,2040
5022310	Bianco / Satinato	150.265.01.1	PZ	1	10	40,2040
5022312	Nero Opaco	150.265.14.1	PZ	1	10	40,2040

Ricambio per Nostri Art. 50224, 50300 e 50302.
Il codice 243.775.21.1 è compatibile dal 2006 ad Aprile 2017.
Tutti i restanti codici sono compatibili con pilette di produzione da Aprile 2017 in poi.

NEW

