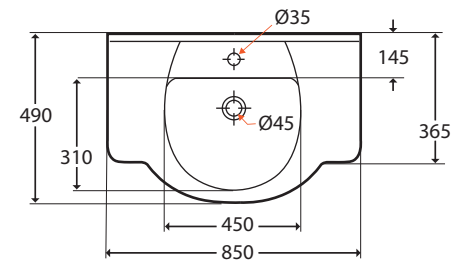


**SEQUENZA DI MONTAGGIO  
SPECCHIERA A MURO**

- 1 ALZARE LA ATTACCAGLIA PIEGATA SUL LATO SUPERIORE
- 2 PREDISPORRE IL FORO CON FISCHER DA 8-10 MM (NON INCLUSI)
- 3 FISSARE LA SPECCHIERA AL MURO



**Materiale:** Truciolato Nobilitato mm. 16  
**Ante con chiusura ammortizzata.**

