

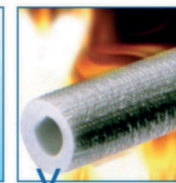
Codice	Misura	Ø Interno		Tubo a Isolare		
		min. mm	Max. mm	RAME poll.	FERRO poll.	
0686402	12	13	14	1/2"	-	b
0686404	14	15	16	9/16"	1/4"	b
0686406	15/16	17	18	5/8"	-	b
0686408	18	19	20	3/4"	3/8"	b
0686410	22	23,5	25	7/8"	1/2"	b
0686412	27	28,5	30	1"1/8	3/4"	b
0686414	28	29,5	31	-	-	b
0686416	32	33	36	-	-	b
0686418	34	35,5	37	1"3/8	1"	b
0686420	35	36,5	38	-	-	b
0686424	42	45	47	1"5/8	1"1/4	c
0686426	48	51	53	1"3/4	1"1/2	c
0686430	54	55,5	57,5	2"1/8	-	c
0686432	60	63	65	2"3/8	2"	c
0686434	63	64	68	-	-	c
0686436	65	66	68	-	-	c
0686438	70	72	74	2"3/4	-	c
0686440	76	78	80	3"	2"1/2	c
0686442	88	92	95	3"1/2	3"	c



μ 15.000



λ 0,035



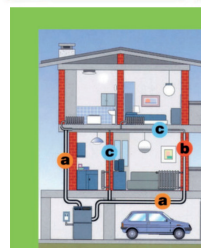
cl. B<sub>L</sub>-s1, d0



no CFC



no fumi



- CANTINE / CELLARS
- GARAGES / GARAGES
- TUBAZIONI ESTERNE / OUTSIDE PIPES
- LOCALI CALDAIA / BOILER ROOMS
- Prodotto consigliato POLAR - ISOPIU / Recommended product POLAR - ISOPIU
- MONTANTI VERTICALI / VERTICAL RODS
- posti al di qua dell'isolamento termico dell'involucro edilizio, verso l'interno del fabbricato / Placed on the side of thermal insulation of the building envelope, towards the inside of the building
- Prodotto consigliato POLAR / Recommended product POLAR
- TUBAZIONI / PIPES
- correnti entro strutture non affacciate né all'esterno né sui locali non riscaldati / In structures facing neither the outside nor unheated rooms
- Prodotto consigliato POLAR - ISOFOM / Recommended product POLAR - ISOFOM

### Caratteristiche tecniche. Technical specifications.

Temperatura d'impiego Operating temperature	- 45 °C + 100 °C
Peso specifico Specific weight	30 + 35 Kg/m <sup>3</sup> Tolleranza ± 10%
Coefficiente di conducibilità termica EN 12667:2001 Thermal conductivity coefficient EN 12667:2001	a + 40°C = 0,035 W / (m•K)
Permeabilità al vapore EN 13469:2004 Steam permeability EN 13469:2004	ottima excellent μ 15.000
Resistenza all'ozono Ozone resistance	ottima excellent
Resistenza alle muffe e agli insetti Mildew and insect resistance	ottima excellent
Tossicità Toxicity	non sprigiona fumi tossici e opachi certificati n. 003/CF/T 98 del 26/01/98 - n. 002/CF/T 98 del 26/01/98 it does not give off toxic and opaque fumes certificates n. 003/CF/T 98 del 26/01/98 - n. 002/CF/T 98 del 26/01/98
Stabilità dimensionale Dimensional stability	a + 95 °C per 24 ore 0,787% a + 95 °C for 24 hours 0,787%
Resistenza alle deformazioni Strain strength	ottima excellent
Comportamento al fuoco Fire resistance	reazione al fuoco, classe B <sub>L</sub> -s1 d0 certificato CE di conformità n. 0497/CPR/4697 reaction to fire class, B <sub>L</sub> -s1, d0 EC certificate of conformity n. 0497/CPR/4697
Non contiene CFC (freon) CFC-free	in conformità alla legge n.549 del 28/12/93 in compliance with law n.549 28/12/93