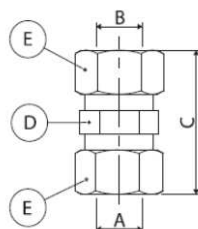
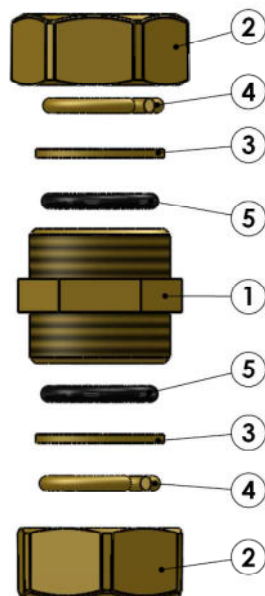




Voce di capitolato

Raccordo a stringere a compressione dritto intermedio per tubo rame con o-ring. Gli articoli sono dotati di corpo del raccordo, dado di bloccaggio, rondella di compressione, anello elastico e di un o-ring che garantisce la tenuta. I raccordi sono nichelati esternamente e gialli internamente, per ottemperare al DM174, e vengono utilizzati sia in impianti idro-termo-sanitari che impianti gas e solare termico (sostituendo opportunamente l'o-ring di tenuta). Campo di temperatura: da -20°C a 100 °C – Pressione di esercizio: max 16 bar (a 30°C), max 6 bar (a 110°C).



Caratteristiche dimensionali

Codice	A	B	C	D	E
32030010	Ø10	Ø10	37,20	CH 18	CH 20
32030012	Ø12	Ø12	37	CH 21	CH 23
32030014	Ø14	Ø14	37	CH 23	CH 26
32030016	Ø16	Ø16	39	CH 25	CH 28
32030018	Ø18	Ø18	28,80	CH 27	CH 30
32030022	Ø22	Ø22	40,60	CH 33	CH 37
32030028	Ø28	Ø28	41,20	CH 38	CH 42

Componenti

N.	Descrizione	Materiali e conformità
1	Corpo	Ottone CW617N Conforme norma UNI EN 12168:01
2	Dado di bloccaggio	Ottone CW617N Conforme norma UNI EN 12165:99
3	Rondella	Ottone CW617N Conforme norma UNI EN 12164:01
4	Anello elastico	Ottone OT 63
5	O-ring	NBR 70 SCH

Caratteristiche tecniche

Campo di applicazione*:	Impianti idrotermosanitari, gas e solare termico
Fluido d'impiego:	Acqua per uso potabile, acqua tecnica, gas e acqua glicolata
Percentuale di glicole:	max 30%
Tipologia di tubazione:	Rame
Coppia di serraggio:	massima 50 N m
	nominale 40 N m

Temperatura massima (°C)	Pressione massima (bar)
--------------------------	-------------------------



30	16
65	10
110	6
120	5

* Per utilizzo gas o solare termico occorre ordinare a parte gli o-ring relativi, che andranno a sostituire gli o-ring montati.

Accessori (da ordinare a parte)

*329400--G	O-ring giallo gas dal diametro Ø 10 al diametro Ø 28
*329400--S	O-ring arancio solare dal diametro Ø 18 al diametro Ø 28

Conformità

Conforme norma UNI EN 1254-2
DM 174

