

- Scambiatore di calore primario in acciaio inox, robusto e ad alta efficienza
- Modelli combinati e per solo riscaldamento, da interno, da incasso e in luoghi parzialmente protetti
- **Alta modulazione 1:10**
- Predisposta per essere connessa ad internet attraverso la piattaforma Hi, Comfort
- **Gruppo idraulico con connessioni in sequenza standard DIN**
- HMI digitale: display touch, icone e testi multilingue
- Bassa rumorosità fino a 45 dB
- Scambiatore di calore sanitario maggiorato ad alto rendimento
- Controllo di combustione autoadattivo di nuova generazione

- Predisposta per essere integrata in sistemi Beretta Hybrid Ready
- **Trasformazione del gas (aria propano, GPL) selezionabile con parametro elettronico**
- Vaso di espansione da 9 litri
- Progettato per funzionare con miscele di GAS NATURALE e IDROGENO, fino a un massimo del 20%.
- Basse emissioni inquinanti CLASSE 6 (UNI EN 15502)
- Possibilità di intubare canne fumarie con l'apposita fumisteria in PP Ø60 e Ø50
- Dima a corredo
- **Efficienza stagionale 94%**

Caldaia condensing premiscelata



65%
DETRAZIONE
FISCALE



CONTO
TERMICO



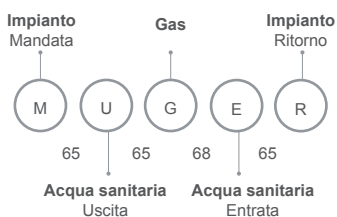
50%
DETRAZIONE
FISCALE

CODICE	GAS ⁽¹⁾	MODELLI	DIMENSIONI H x L x P (mm)	PORT. TERMICA RISCALD. / SANITARIO Min - Max (kW)	PRODUZIONE SANITARIA (l/min-Δt 25°C)	CLASSE ENERGETICA	

COMBinate Istantanee

20205312	MTN/GPL	MYNUTE EVO X 25 C	740 x 420 x 275	2,50 - 20,00 2,50 - 25,00	14,3	A	A
20205313	MTN/GPL	MYNUTE EVO X 30 C	740 x 420 x 275	3,00 - 25,00 3,00 - 30,00	17,2	A	A
20205314	MTN/GPL	MYNUTE EVO X 35 C	740 x 420 x 275	3,50 - 30,00 3,50 - 34,90	20,0	A	A

INTERASSI E DISPOSIZIONE ATTACCHI CALDAIE COMBinate



HYBRID
READY

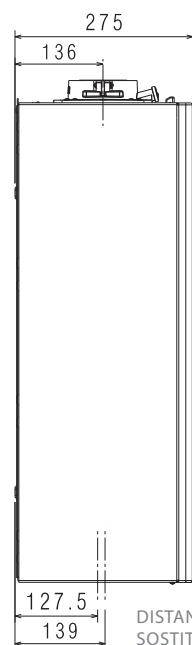
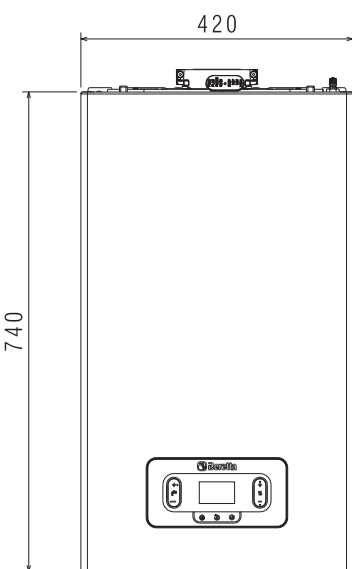


ACC
COMBUSTION

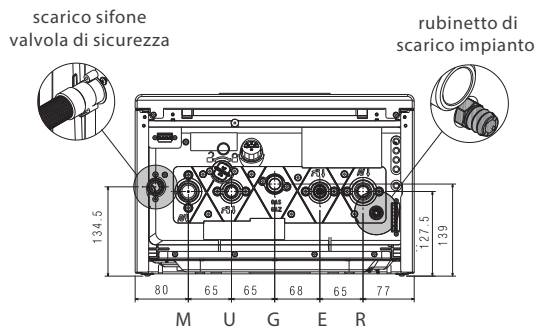


HYDROGEN
READY
20%

DISEGNI TECNICI



VISTA DAL BASSO

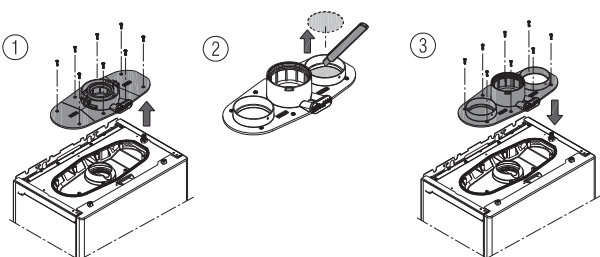


CONNESSIONI IDRAULICHE DIN

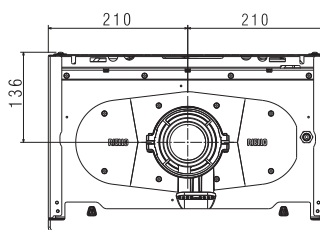
- M** MANDATA
- U** USCITA ACS
- G** GAS
- E** ENTRATA AFS
- R** RITORNO

DISTANZA DEGLI ATTACCHI DAL MURO STUDIATA PER UNA FACILE SOSTITUZIONE, ANCHE SU SEQUENZA DI ATTACCHI DIVERSA

SMONTAGGIO DELLA FLANGIA FUMI



VISTA DALL'ALTO



DATI TECNICI



SPECIFICHE ETICHETTA ENERGETICA
(in accordo alla Direttiva ErP)

	UdM	25 C	30 C	35 C
Classe di efficienza energetica stagionale del riscaldamento		A	A	A
Classe di efficienza energetica del sanitario		A	A	A
Potenza nominale secondo ErP	p _{nominal} kW	20	24	29
Efficienza energetica stagionale del riscaldamento	η _s %	93	93	93
POTENZA TERMICA UTILE				
Alla potenza termica nominale e a regime di alta temperatura (**)	P4 kW	19,5	24,4	29,3
Al 30% potenza termica nominale e a regime di bassa temperatura (***)	P1 kW	6,5	8,2	9,8
EFFICIENZA UTILE				
Alla potenza termica nominale e a regime di alta temperatura (**)	η ₄ %	87,9	87,9	87,9
Al 30% potenza termica nominale e a regime di bassa temperatura (***)	η ₁ %	98,0	98,0	97,9
CONSUMI ELETTRICI AUSILIARI				
A pieno carico	el _{max} W	30,0	31,1	44,3
A carico parziale	el _{min} W	12,2	13,3	13,6
In modalità Stand-by	PSB W	3,7	3,7	3,7
ALTRI PARAMETRI				
Perdite termiche in modalità Stand-by	P _{stby} W	29,9	35,2	35,2
Consumo energetico annuo	Q _{HE} GJ	60,0	76,0	91,0
Livello potenza sonora, all'interno	LWA dB	48,0	45,0	47,0
Emissioni NOx	NOx mg/kWh	22,0	20,0	35,0
PER GLI APPARECCHI DI RISCALDAMENTO COMBINATI				
Profilo di carico dichiarato		XL	XL	XL
Efficienza energetica dell'ACS	%	85	85	87
Consumo giornaliero energia elettrica	Q _{elec} kWh	0,173	0,138	0,102
Consumo giornaliero di combustibile	Q _{fuel} kWh	23,014	23,010	22,524
Consumo annuo energia elettrica	AEC kWh	38	30	22
Consumo annuo di combustibile	AFC GJ	17	17	17
ALTRE SPECIFICHE TECNICHE				
Portata termica riscaldamento (max-min)	kW	20,0- 2,5	25,0- 3,0	30,0-3,5
Portata termica ACS nominale (max-min)	kW	25,0-2,5	30,0- 3,0	34,9-3,5
Tensione di alimentazione	V-Hz	230-50	230-50	230-50
Grado di protezione	IP	IPX5D	IPX5D	IPX5D
Classe NOx		6	6	6
RISCALDAMENTO				
Pressione-temperatura massima	bar-°C	3-90	3-90	3-90
Pompa: massima prevalenza disponibile (alla portata di 1000 l/h) (****)	mbar	400	400	400
Capacità vaso espansione a membrana	l	9	9	9
SANITARIO				
Pressione massima	bar	8	8	8
Produzione ACS a T= 25°C / 30°C / 35°C	l/min	14,3/11,9/10,2	17,2/14,3/12,3	20,0/16,7/14,3
Portata ACS minima	l/min	2	2	2
COLLEGAMENTI IDRAULICI e GAS				
Pressione nominale gas (G20-G31)	mbar	20-37	20-37	20-37
Mandata-Ritorno riscaldamento / Entrata gas	∅	3/4"	3/4"	3/4"
Entrata - Uscita sanitario / Mandata - Ritorno bollitore	∅	1/2"	1/2"	1/2"
DIMENSIONI, PESO				
Dimensioni caldaia (AxPxL)	mm	740x275x420	740x275x420	740x275x420
Peso netto	kg	29	30	30
FUMISTERIA E SCARICO FUMI				
Lunghezza max per scarico concentrico (∅60-100 mm)	m	10	8	8
Lunghezza max per scarico sdoppiato (∅80 + 80 mm)	m	69+69 (A)	36+36 (B)	36+36 (B)

(*) I modelli 'Solo riscaldamento' sono forniti con valvola a tre vie. Il rubinetto di riempimento non è disponibile.

(**) Regime alta temperatura significa: 60°C Ritorno e 80°C Mandata caldaia.

(***) Regime di bassa temperatura: per caldaie a condensazione 30°C, per caldaie a bassa temperatura 37°C, per altri apparecchi di riscaldamento 50°C di temperatura di ritorno.

A) fino a 75+75 m con sdoppiatore orientabile disponibile come accessorio

B) fino a 39+39 m con sdoppiatore orientabile disponibile come accessorio

(****) Dato non confermato al momento della stampa del presente documento