

# ecoTEC pure



## Semplicemente Vaillant

ecoTEC pure rappresenta la soluzione ideale per chiunque voglia passare a Vaillant senza pensieri perché dotata di attacchi verticali che ne rendono semplice e veloce l'installazione.

La qualità Vaillant garantisce bassi consumi e una buona efficienza energetica: la caldaia è in classe A sia in riscaldamento sia in ACS.

La gamma pure si compone di un unico modello a metano con produzione combinata. Un kit consente il passaggio all'alimentazione a propano e aria propanata.



### Eco-incentivi: una grande opportunità di risparmio

Acquistando una delle caldaie ecoTEC pure potrai beneficiare di una delle seguenti agevolazioni:

- **Detrazione fiscale del 50% per ristrutturazione edilizia**
- **Detrazione fiscale del 65% per interventi di efficienza energetica** (con abbinamento a sistemi di termoregolazione evoluti)
- **Conto termico 2.0**

Per maggiori informazioni visita [vaillant.it/home/incentivi-fiscali/](http://vaillant.it/home/incentivi-fiscali/)

## MIGLIOR RAPPORTO QUALITA' PREZZO

La caldaia presenta un nuovo modulo termoidraulico equipaggiato con una pompa modulante per garantire bassi consumi elettrici mentre un nuovo scambiatore in acciaio inox e un ampio range di modulazione fino a 1:4 garantiscono un risparmio di gas.

Linee pulite per questa caldaia a condensazione da interno dalle misure standard: 72 cm di altezza, 44 di larghezza e 33 di profondità.



1 Display

2 Pulsanti modo operativo e accesso ai menù

3 Pulsanti per settaggio parametri

4 Pulsante on/off



### Comfort

- Scambiatore in acciaio inox
- Sistema combustione pneumatica

### Risparmio

- Modulazione 1:4

### Semplicità

- Vaso espansione 8 litri
- Produzione acs istantanea
- Attacchi idraulici verticali
- Possibilità d'installazione in luogo parzialmente coperto fino a 0° C

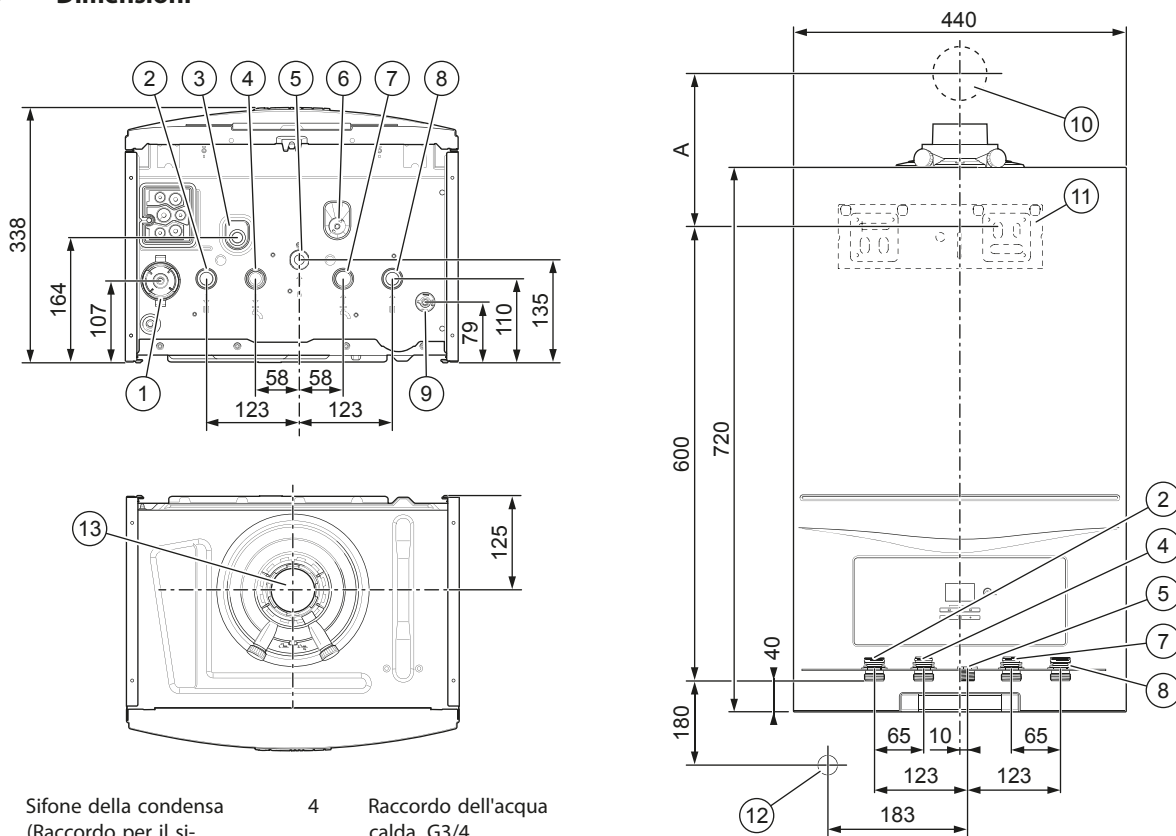


ecoTEC pure VMW combinata

## Dati tecnici ecoTEC pure VMW

ecoTEC pure VMW	Unità	VMW 246
Modelli Metano	Art. nr.	0010019985
Classe Energetica Erp Riscaldamento-Sanitario	-	A-A
Potenza riscaldamento min-max	kW	7,5-24,0
Potenza sanitario min-max	kW	7,0-28,0
Portata prelievo (ΔT = 30K)	l/min	13,5
Regolazione temperatura acs	°C	35-60
Altezza- Larghezza- Profondità	mm	720-440-335
Diametro allacciamento fumi	mm	60/100
Diametro possibili scarichi gas combusti	mm	60/100-80/125-80/80-60/60
Connessioni gas-idrauliche	Poll.	1/2"- G3/4"

### 4.3 Dimensioni



- |   |  |   |   |
|---|--|---|---|
| 1 | Sifone della condensa (Raccordo per il sifone della condensa 21,5 mm)                                  | 4 | Raccordo dell'acqua calda, G3/4             |
| 2 | Collegamento di mandata riscaldamento, G3/4  | 5 | Raccordo del gas, G1/2                      |
| 3 | Raccordo per la tubazione di scarico della valvola di sicurezza dell'impianto di riscaldamento Ø 15 mm | 6 | Rubinetto di riempimento                    |
|   |  | 7 | Raccordo dell'acqua fredda, G3/4            |
|   |  | 8 | Collegamento di ritorno riscaldamento, G3/4 |
|   |  | 9 | Rubinetto di svuotamento                    |

### Modelli, caratteristiche tecniche e codici

Modello	Potenza (kW)	Classe ErP	Produzione H <sub>2</sub> O	H/P/L (mm)	Gas	Codice
VMW 246/7-2	7,5-24,0 <sup>1)</sup> 8,3-26,1 <sup>2)</sup> 28,0 <sup>3)</sup>	A A	13,5 (l/min) <sup>4)</sup>	720/335/440	Metano <sup>A)</sup>	0010019985

1) Riscaldamento (75/55°C)

2) Riscaldamento (50/30°C)

3) Sanitario

4) ΔT = 30 K

A) Kit trasformazione da metano a propano o aria propanata codice 0020241657

## G Dati tecnici

### Dati tecnici – generali

	VMW 246/7-2 (H-IT)
Categoria gas	I12HM3P
Diametro del tubo del gas	1/2"
Diametro del tubo di riscaldamento	3/4"
Diametro del tubo dell'acqua calda	3/4"
Tubo di raccordo valvola di sicurezza (min.)	15,0 mm
Tubazione di scarico della condensa (min.)	21,5 mm
Pressione di alimentazione del gas G20	2,0 kPa (20,0 mbar)
Pressione di alimentazione del gas G230	2,0 kPa (20,0 mbar)
Pressione di alimentazione gas G31	3,7 kPa (37,0 mbar)
Portata del gas con P max. - Acqua calda sanitaria (G20)	3,0 m³/h
Portata volumetrica del gas per P max. - acqua calda sanitaria (G230)	2,09 m³/h
Portata volumetrica del gas per P max. - acqua calda sanitaria (G31)	2,09 m³/h
Numero CE (PIN)	CE-0063CR3775
Portata massica fumi nel funzionamento in modo riscaldamento a P min.	3,7 g/s
Portata massica fumi nel funzionamento in modo riscaldamento a P max.	11,8 g/s
Portata massica fumi nel funzionamento in modalità acqua calda sanitaria a P max.	13,6 g/s
Tipi di impianto omologati	C13, C33, C43, C53, C83, C93, B23, B53(P)
Temperatura fumi min.	41 °C
Temperatura fumi max.	95 °C
Rendimento nominale a 80/60 °C	97,0 %
Rendimento nominale a 50/30 °C	105,4 %
Rendimento nominale carico parziale (30%)	107,8 %
Classe NOx	6
Dimensioni del prodotto, larghezza	440 mm
Dimensioni del prodotto, profondità	338 mm
Dimensioni del prodotto, altezza	720 mm
Peso netto	30,8 kg
Peso a pieno carico d'acqua	33,5 kg

### Dati tecnici – riscaldamento

	VMW 246/7-2 (H-IT)
Temperatura di mandata massima	85 °C
Campo di regolazione temperatura di mandata max. (regolazione di fabbrica 75 °C)	30 ... 80 °C
Pressione massima ammessa (PMS)	0,3 MPa (3,0 bar)
Portata d'acqua nominale ( $\Delta T = 20$ K)	1.033 l/h
$\Delta P$ riscaldamento con portata nominale ( $\Delta T = 20$ K), by-pass chiuso	0,014 MPa
$\Delta P$ riscaldamento con portata nominale ( $\Delta T = 20$ K), by-pass in posizione impostata in fabbrica	0,025 MPa
Valore approssimativo della portata di condensa (valore pH tra 3,5 e 4,0) a 50/30 °C	2,48 l/h
Contenuto vaso di espansione	8,0 l
Potenza termica massima (regolazione di fabbrica - d.00)	auto

### Dati tecnici - Acqua calda sanitaria

	VMW 246/7-2 (H-IT)
Portata d'acqua minima	1,7 l/min
Portata specifica (D) ( $\Delta T = 30$ K) secondo EN 13203	13,5 l/min
Portata specifica ( $\Delta T = 35$ K)	11,6 l/min
Pressione minima consentita	0,03 MPa (0,30 bar)
Pressione massima ammessa (PMW)	1 MPa (10 bar)
Campo di temperatura	35 ... 60 °C
Limitatore di portata per acqua fredda	10,0 l/min
Comfort acqua calda secondo la norma EN 13203	**

### Dati tecnici – impianto elettrico

	VMW 246/7-2 (H-IT)
Allacciamento elettrico	- 230 V - 50 Hz
Fusibile montato (ritardato)	T2/2A,250V
Potenza elettrica assorbita, max.	110 W
Potenza elettrica assorbita in standby	1,8 W
Tipo di protezione	IPX4D
Tensione di allacciamento ammessa	190 ... 253 V