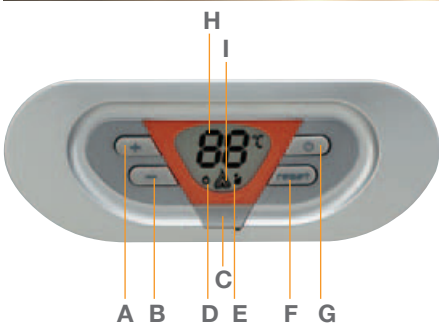
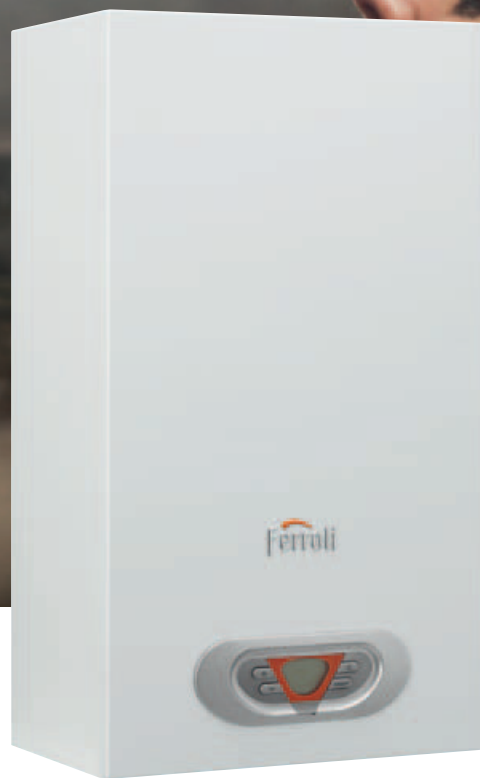


# SKY ECO F

ERP

Scaldacqua murale a gas, di tipo LOW NOx a tiraggio forzato e camera stagna





- Scambiatore in rame
- Display di interfaccia
- Regolazione di potenza continua
- Metano / Gpl / Aria pre-riscaldata
- Compatibile con impianti solari
- Installazione anche esterna in luoghi protetti



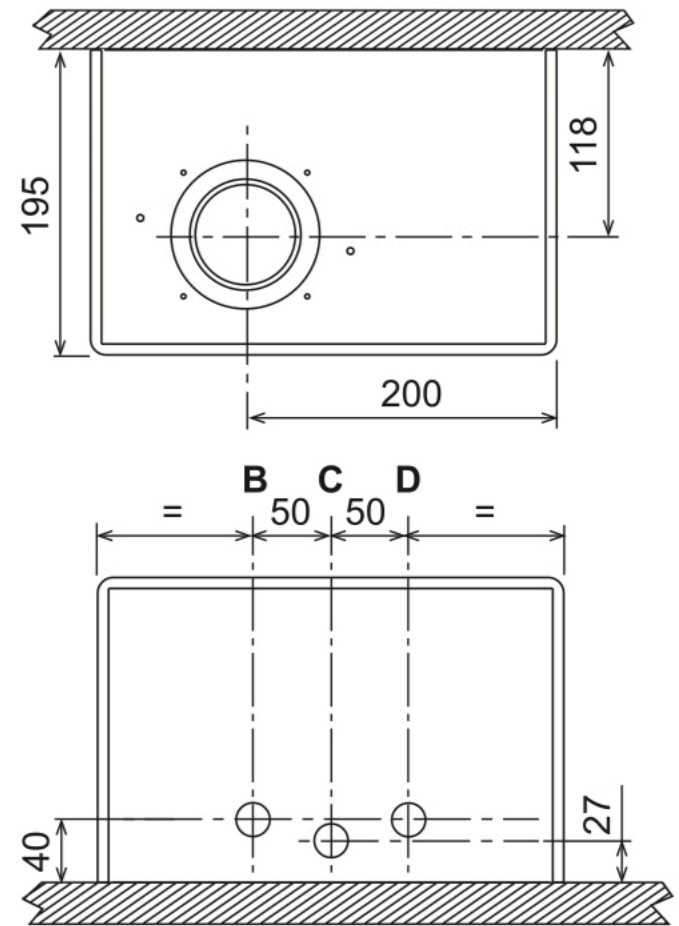
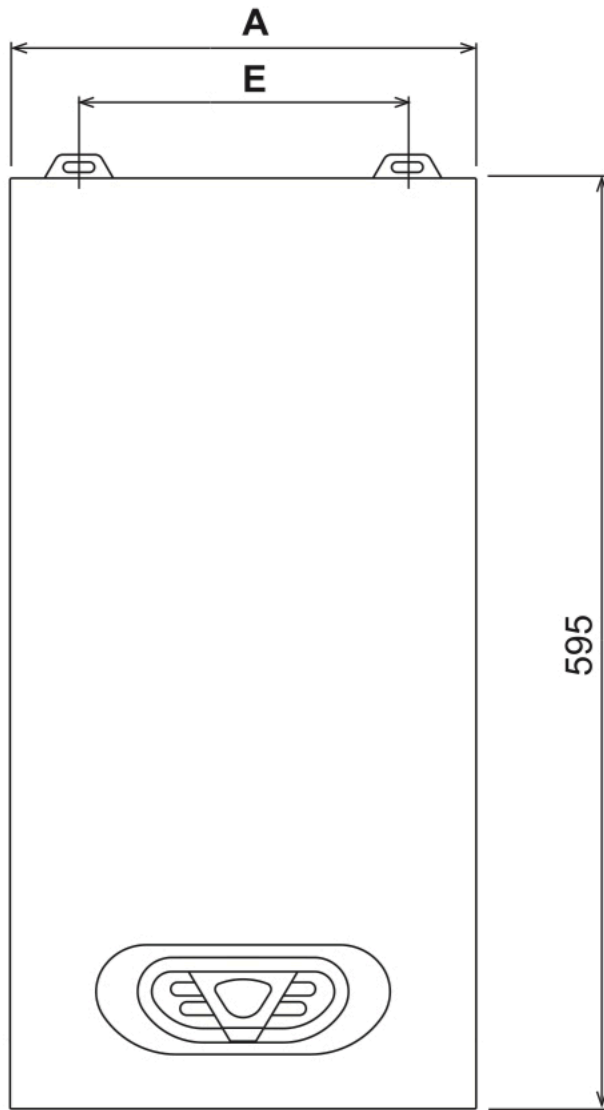
## LEGENDA

- A** Tasto incremento impostazione temperatura acqua calda sanitaria
- B** Tasto decremento impostazione temperatura acqua calda sanitaria
- C** Connessione Service Tool
- D** Simbolo OFF
- E** Indicazione funzionamento sanitario
- F** Tasto Ripristino
- G** Tasto on/off apparecchio
- H** Indicazione multi-funzione
- I** Indicazione bruciatore acceso e livello di potenza attuale (Lampeggiante durante la funzione anomalia combustione)



MODELLO			ECO 11 F	ECO 14 F	ECO 17 F
Classe ERP		(Classe G - A)			
Portata termica nominale	Max	kW	21,7	26,9	32,9
Potenza termica	Max / Min	kW	19,5 / 5,5	24,2 / 9,37	29,6 / 11,47
Pressione massima di esercizio		bar	10	10	10
Produzione sanitaria massima	$\Delta t$ 25°C / $\Delta t$ 30°C	l/min	11,2 / 9,3	13,9 / 11,6	17,0 / 14,2
Regolazione temperatura sanitaria	Min / Max	°C	40 / 65	40 / 65	40 / 65
Peso a vuoto		Kg	14	15	18
Alimentazione elettrica		V/Hz	230 / 50	230 / 50	230 / 50
Nr pezzi/pallet		nr	21	21	21

## SKY ECO F



### > LEGENDA

- B** Uscita sanitario  $\varnothing$  1/2"
- C** Ingresso gas  $\varnothing$  3/4"
- D** Ingresso sanitario  $\varnothing$  1/2"

DIMENSIONI	ECO 11 F	ECO 14 F	ECO 17 F
<b>A mm</b>	295	335	375
<b>E mm</b>	210	250	290