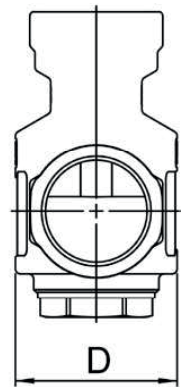
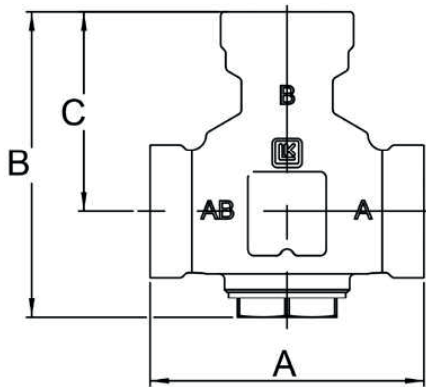


DATI TECNICI

Temperatura di apertura	45°C, 50°C, 55°C, 60°C, 65°C o 70°C
Temperatura di esercizio (45°C - 55°C)	Min. +5°C/Max. +95°C
(60°C - 70°C)	Min. +5°C/Max. +110°C
Temperatura ambiente	Min. +5°C/Max. +60°C
Pressione massima di esercizio	1,0 MPa (10 bar)
Differenza massima di pressione	100 kPa (1 bar)
Perdita interna	< 0,5% di Kvs a 100 kPa
Fluidi	Acqua. Miscela Acqua - Glicole max. 50%
Filettatura standard	Rp - filettatura femmina, G - filettatura maschio
Materiale, corpo valvola	Ottone EN 1982 CB753S
Materiale, coperchio interno	Ottone EN 12165 CW617N
Materiale, guarnizioni	EPDM



A mm	B mm	C mm	D mm
92	114	72,5	Ø55